

# Currículum Empresarial



## nuestra EMPRESA

**Grupo Figueroa:** Es un grupo de profesionistas mexicanos en el área de proyectos y construcción, que iniciaron sus actividades en el año 2003, como continuidad de una empresa constructora fundada desde 1989 con el objetivo de proporcionar servicios de:

**Gerencia de Obra  
Diseño e Ingeniería de Proyectos  
Inmobiliaria Gasolinera y Comercial  
Ejecución de Obra Civil y Asesoría**

Grupo Figueroa, nace de la experiencia adquirida años atrás, al desarrollarse profesionalmente en el ramo de la arquitectura, construcción y gerencia de obra.

En función al servicio del cliente Grupo Figueroa se distingue por ejecutar los actos, celebrar todos los contratos civiles y mercantiles que tengan relación con estos fines para realizar amplia y eficazmente estas actividades, como: registrar, adquirir, disponer, construir o negociar con marcas industriales, nombres comerciales, patentes, invenciones y procesos.

## MISIÓN

En **Grupo Figueroa**, nuestra misión es proporcionar a nuestros clientes la seguridad y satisfacción en la elaboración de proyectos, presupuestos y la construcción de sus edificaciones; desde obras residenciales, obras industriales y comerciales; ofreciendo un excelente servicio en cada uno de los procesos que el proyecto requiera hasta su completa ejecución y puesta en marcha.

## VISIÓN

La Visión de **Grupo Figueroa** es ser una empresa líder en el ramo de la Construcción Residencial, Industrial y Comercial obteniendo un alto crecimiento y desarrollo junto con el de nuestros clientes. Así mismo tenemos como objetivo primordial el ser partícipes de la integridad, respeto, honestidad y responsabilidad social como empresa de clase nacional y mundial.

## SERVICIOS

Construcción de proyectos tipo llave en mano pasando por los siguientes departamentos:

### Estudio de terrenos:

- Topografía
- Mecánica de suelos
- Factibilidades

Aplica en:

Terracerías, Estaciones de Servicio, obra civil.

### Desarrollo de proyectos arquitectónicos:

- Layouts
- Proyectos arquitectónicos
- Proyectos ejecutivos
- Proyectos constructivos
- Perspectivas virtuales
- Planeación de obra
- Desarrollo de catálogos de presupuestos
- Listas de insumos
- Programa de obra

### Gerencia de Obra:

- Supervisión fija de cualquier tipo de obra, llevando control de tiempos, insumos, recursos materiales y humanos, y costos y calidad de la obra.
- Aplica en: residencial, comercial, industrial y civil tanto como para obras nuevas y remodelaciones.
- Estaciones de Servicio llave en mano.

### Maquinaria:

- Terracerías
- Plataformas

## ubicación CONTACTO

**Calle Santa Rosalía #206, Col. Las  
Brisas  
Monterrey, N.L.**

**Teléfonos:**

Oficinas Monterrey: (818) 349 7061  
(818) 349 7062

**Blvd. Bernardo Quintana #9750  
Int. 402 Col. Centro Sur  
Querétaro, Qro.**

**Teléfonos:**

Oficinas Querétaro: (442) 229 3494  
(442) 229 3249

**[ventas@dosfa.com](mailto:ventas@dosfa.com)**

**Gerencia:**

David González Rodríguez  
[dgonzalez@dosfa.com](mailto:dgonzalez@dosfa.com)

**Contabilidad:**

Mary Carmen Coronado  
[mcoronado@dosfa.com](mailto:mcoronado@dosfa.com)

**Compras:**

Carolina Ríos Rodríguez  
[c.rios@dosfa.com](mailto:c.rios@dosfa.com)

**Compras:**

José L. González Rodríguez  
[jlgonzalez@dosfa.com](mailto:jlgonzalez@dosfa.com)

**Capital Humano:**

Gabriela Rodríguez Velázquez  
[recursoshumanos@dosfa.com](mailto:recursoshumanos@dosfa.com)

**Página Web:** [www.dosfa.com](http://www.dosfa.com)

**R.F.C.** DFA-030612-P54

## experiencia EN PROYECTOS

No.	DESCRIPCION	UBICACION	MARCA	M2
<b>1996</b>				
1	ESTACIÓN DE SERVICIO (PROY. 007) B. REYES Y COLÓN E.S. 4592	MONTERREY, N.L.	PEMEX	4,000.00
2	ESTACIÓN DE SERVICIO (PROY 025) LÁZARO CÁRDENAS Y ALFAREROS C.T. 1007/96	MONTERREY, N.L.	PEMEX	3,850.00
3	ESTACIÓN DE SERVICIO (PROY. 069) V. CARRANZA Y L. ECHEVERRÍA C.T. 1067/96	SALTILLO, COAH.	PEMEX	4,400.00
4	ESTACIÓN DE SERVICIO (PROY. 002) BLVD. DÍAZ ORDAZ Y CORREGIDORA C.T. 1221/96	SAN PEDRO, N.L.	PEMEX	3,640.00
5	ESTACIÓN DE SERVICIO (PROY 081) AV. ALFONSO REYES Y G. VICTORIA C.T. 1219/96	MONTERREY, N.L.	PEMEX	3,600.00
6	ESTACIÓN DE SERVICIO (PROY. 053) IGNACIO ALLENDE Y CÁRDENAS C.T. 1215/96	SALTILLO, COAH.	PEMEX	2,320.00
7	ESTACIÓN DE SERVICIO (PROY 054) FRANCISCO COSS E HIDALGO C.T. 1242/96	SALTILLO, COAH.	PEMEX	3,430.00
8	ESTACIÓN DE SERVICIO (PROY. 102) RUIZ CORTINES Y AMADO NERVO C.T. 1269/96 ES 4893	MONTERREY, N.L.	PEMEX	3,600.00
9	ESTACIÓN DE SERVICIO (PROY 114) CARR. TORREON-MATAMOROS Y BLVD. RDZ.-TRIANA C.T. 1241	TORREÓN, COAH.	PEMEX	3,900.00
10	ESTACIÓN DE SERVICIO (PROY. 116) CALZ. COLÓN Y AV. ABASOLO SOL. 501/96	TORREÓN, COAH.	PEMEX	3,760.00
11	ESTACIÓN DE SERVICIO (PROY 117) INDEPENDENCIA Y RÍO SALADO C.T. 1240/96	TORREÓN, COAH.	PEMEX	4,042.00
<b>1997</b>				
12	ESTACIÓN DE SERVICIO (PROY 115) CALZ. CUAUHEMOC Y AV. JUÁREZ C.T. 1457/97	TORREÓN, COAH.	PEMEX	3,620.30
13	ESTACIÓN DE SERVICIO (PROY 131) PERIF. LUIS ECHEVERRÍA Y PÉREZ TREVINO C.T. 1458/97	SALTILLO, COAH.	PEMEX	4,420.60
14	ESTACIÓN DE SERVICIO (PROY 133) AV. LÓPEZ MATEOS Y CONDUCTORES C.T. 1340/96	MONTERREY, N.L.	PEMEX	2,740.95
15	ESTACIÓN DE SERVICIO (PROY 141) AV. E. GARZA SADA Y 2 DE ABRIL C.T. 1513/97	MONTERREY, N.L.	PEMEX	2,546.14
16	ESTACIÓN DE SERVICIO (PROY 165) AV. CUAUHEMOC Y MIGUEL ANGEL OLEA C.T. 1456/97	CHIHUAHUA, CHIH.	PEMEX	2,426.12
17	ESTACIÓN DE SERVICIO (PROY 169) AVE. ALFONSO REYES Y GRAL. BERNARDO REYES C.T. 1533/97	MONTERREY	PEMEX	4,724.43
18	CASAS DUPLEX SATÉLITE	MONTERREY, N.L.	PEMEX	2,018.00
19	ESTACIÓN DE SERVICIO CARR. PANAMERICANA KM. 241+435 C.T. 1637/97	CD. JUÁREZ, CHIH.	PEMEX	27,044.27
20	REMODELACIÓN DE CAFETERÍA DEPORTIVO SAN ISIDRO	SALTILLO, COAH.	PEMEX	129.60

No.	DESCRIPCION	UBICACION	MARCA	M2
<b>1998</b>				
21	ESTACIÓN DE SERVICIO CARR. VICTORIA - TAMPICO KM. 59.900	LLERA DE CANALES, TAM.	PEMEX	4,000.00
22	ESTACIÓN DE SERVICIO (PROY. 199) AVE. 25 PTE Y CALLE 25 SUR	PUEBLA, PUEBLA	PEMEX	2,372.06
23	ESTACIÓN DE SERVICIO (PROY. 134) AVE. SENDERO DIVISORIO Y RAÚL SALINAS.	MONTERREY, N.L.	PEMEX	2,781.83
<b>1999</b>				
24	ESTACIÓN DE SERVICIO (PROY. 119) BLVD. NORTE Y AVE. 15 DE MAYO	PUEBLA, PUEBLA	PEMEX	5,000.00
25	CANCHA DE FUTBOL RÁPIDO, VIALIDAD DE ACCESO A BODEGA Y ACCESO A COLEGIO IRLANDÉS DE MONTERREY	GARZA GARCÍA, N.L.	PEMEX	
26	CASA PARROQUIAL	MONTERREY, N.L.	PEMEX	264.97
27	OFICINA PARROQUIAL	MONTERREY, N.L.	PEMEX	94.377
28	PLANTA DE CONJUNTO IGLESIA SAN BERNABÉ FOMERREY	APODACA, N.L.	PEMEX	3,445.00
29	PLANTA DE CONJUNTO IGLESIA SANTA TRINIDAD VALLES DE HUINALA	APODACA, N.L.	PEMEX	3,393.77
30	CASA-HABITACIÓN	GUADALUPE, N.L.	PEMEX	365.60
31	CASA-HABITACIÓN	MONTERREY, N.L.	PEMEX	291.15
<b>2000</b>				
32	TIENDA PROTO 150 (OXXO EXPRESS)	MONTERREY, N.L.	PEMEX	150.00
33	ESTACIÓN DE SERVICIO (PROY. 169) AVE. ALFONSO REYES Y BERNARDO REYES	MONTERREY, N.L.	PEMEX	4,352.27
34	TIENDA PROTO 220 (OXXO EXPRESS)	MONTERREY, N.L.	PEMEX	220.00
35	AMPLIACIÓN DE OFICINAS CAMIONES PESADOS	APODACA, N.L.	PEMEX	226.50
36	CASA-HABITACIÓN	MCALLEN, TEXAS	PEMEX	380.00
37	REMODELACIÓN DE OFICINAS AMOXXO	MONTERREY, N.L.	PEMEX	550.00
38	CASA-HABITACIÓN LAGOS DEL BOSQUE	MONTERREY, N.L.	PEMEX	250.50
39	ESTACIÓN DE SERVICIO HUMBERTO LOBO Y MORONES PRIETO	GARZA GARCÍA, N.L.	PEMEX	1,209.23

No.	DESCRIPCION	UBICACION	MARCA	M2
40	ESTACIÓN DE SERVICIO AVE. ALFONSO REYES Y CAMINO A CHUPADEROS	MONTERREY, N.L.	PEMEX	1,539.63
41	ANTEPROYECTO ESTACIÓN DE SERVICIO RIVIERA MAYA	PLAYA DEL CARMEN, Q.R.	PEMEX	4,071.27
42	ESTACIÓN DE SERVICIO AVE. PABLO LIVAS Y VILLAFRANCA	MONTERREY, N.L.	PEMEX	1,763.50
43	ESTACIÓN DE SERVICIO JUAN IGNACIO RAMÓN Y ESCOBEDO	MONTERREY, N.L.	PEMEX	1,943.15
<b>2001</b>				
44	ESTACIÓN DE SERVICIO AVE. ELOY CAVAZOS Y AVE. MÉXICO	GUADALUPE, N.L.	PEMEX	2,296.17
45	RESIDENCIA DEL PASEO RESIDENCIAL	MONTERREY, N.L.	PEMEX	356.00
46	ANTEPROYECTO ESTACIÓN DE SERVICIO MONCLOVA	CD. FRONTERA, COAH.	PEMEX	1,050.00
47	ANTEPROYECTO CONJUNTO PARROQUIAL NUESTRA SEÑORA DE SAN JUAN DE LOS LAGOS	ESCOBEDO, N.L.	PEMEX	6,825.00
48	ADAPTACIÓN DE PROYECTO APPLEBEE'S CHEPEVERA	MONTERREY, N.L.	PEMEX	782.45
49	OFICINAS CORPORATIVAS AVE. NOGALAR Y LOS ANGELES	SAN NICOLAS DE LOS GARZA, N.L.	PEMEX	880.00
<b>2002</b>				
50	CARWASH Y OFICINAS	MONTERREY, N.L.	PEMEX	450.00
51	ESTACIÓN DE SERVICIO, LOCAL COMERCIAL Y TRAILER PARK	CD. VICTORIA, TAM.	PEMEX	18,000.00
52	LOCALES COMERCIALES HOSPITAL SAN LUCAS	MONTERREY, N.L.	PEMEX	50.00
53	MODIFICACIÓN DE PROYECTO DE OFICINAS	CD. VICTORIA TAM.	PEMEX	60.00
54	MINI ESTACIÓN DE SERVICIO, LOCAL COMERCIAL Y OFICINAS	MONTERREY, N.L.	PEMEX	600.00
55	DOS NAVES ESPECULATIVAS	MINA, N.L.	PEMEX	3,600.00
56	RESIDENCIA CASA HABITACIÓN	SANTIAGO, N.L.	PEMEX	380.00
57	ANTEPROYECTO ESTACIÓN DE SERVICIO DIESEL, LOCAL COMERCIAL Y OFICINAS	STA. CATARINA, N.L.	PEMEX	11,784.00
58	ANTEPROYECTOS PARA CARWASH	VARIOS	PEMEX	
59	AUTO LAVAGGIO, S.A. DE C.V.	MONTERREY, N.L.	PEMEX	350.00

No.	DESCRIPCION	UBICACION	MAR A	M2
60	ANTEPROYECTOS PARA CARW ASH	VARIOS	PEMEX	
61	AMPLIACIÓN DE CASA HABITACIÓN	MONTERREY, N.L.	PEMEX	350.00
<b>2003</b>				
62	RESIDENCIA CASA HABITACIÓN	MONTERREY, N.L.	PEMEX	400.00
63	ESTACIÓN DE SERVICIO Y OFICINAS CARR. MTY-SALTILLO KM. 62.5	STA. CATARINA, N.L.	PEMEX	4,155.00
64	CENTRO DE TRANSFERENCIA DE RESIDUOS INDUSTRIALES	REYNOSA, TAM.	PEMEX	5,200.00
65	AMPLIACIÓN DE CASA HABITACIÓN	MONTERREY, N.L.	PEMEX	80.00
66	ESTACIÓN DE SERVICIO Y OFICINAS ADMINISTRATIVAS	ESCOBEDO, N.L.	PEMEX	3,600.66
67	PARADOR INTERNACIONAL SIGLO XXI	STA. CATARINA, N.L.	PEMEX	28.54 HS.
68	EDIFICIO DE OFICINAS SATT, SUDIRECCIÓN DE TRANSMISIONES Y TRANSFORMACIONES ZONA NORESTE	SABINAS, COAH.	PEMEX	500.00
69	CASA DE CAMPO	LOS CAVAZOS, N.L.	PEMEX	130.00
70	ESTACIONAMIENTO CALLE MATAMOROS OTE.	MONTERREY, N.L.	PEMEX	520.00
71	ANTEPROYECTO RESIDENCIA	SAN PEDRO GARZA GARCÍA, N.L.	PEMEX	500.00
72	ANTEPROYECTO RESIDENCIA	ZUAZUA, N.L.	PEMEX	500.00
73	ANTEPROYECTO RESIDENCIA	MONTERREY, N.L.	PEMEX	500.00
74	DISEÑO DE ELEVACIONES PARA NAVE ESPECULATIVA 4 PARQUE INDUSTRIAL AVANTE	GUADALUPE, N.L.	PEMEX	5,250.00
75	ESTACIÓN DE SERVICIO STA. CATARINA Y OFICINAS CARR. MTY-SALTILLO KM. 62.5	STA. CATARINA, N.L.	PEMEX	3,6668.64
<b>2004</b>				
76	ESTACIÓN DE SERVICIO BASCULA CARR. MTY-LAREDO KM. 18 STA. ROSA	APODACA, N.L.	PEMEX	2,018.00
77	ESTACIÓN DE SERVICIO H.T. II CARR. MTY-SALTILLO ENTRONQUE ANTIGUO CAMINO A VILLA DE GARCÍA	STA. CATARINA, N.L.	PEMEX	2,675.00
<b>2005</b>				
78	ESTACIÓN DE SERVICIO MEZQUITAL, OFICINAS Y LOCALES COMERCIALES	SAN NICOLAS DE LOS GARZA, N.L.	PEMEX	3,304.70

No.	DESCRIPCION	UBICACION	MARCA	M2
79	ESTACIÓN DE SERVICIO EL URO II CARR. NACIONAL #85 EL URO	EJIDO EL URO, N.L.	PEMEX	3,305.00
80	ESTACIÓN DE SERVICIO SABINAS, OFICINAS Y LOCAL COMERCIAL CATARINO RAMÓN #422 NTE. CRUZ CON CARR FDRAL. #57	SABINAS, COAH.	PEMEX	2,515.00
81	ESTACIÓN DE SERVICIO ALLENDE CARR. NACIONAL #85 ENTRONQUE CON LIBRAMIENTO A CADEREYTA	ALLENDE, N.L.	PEMEX	1,495.00
82	ESTACIÓN DE SERVICIO CAÑÓN DE LA SIERRA CARR. NACIONAL #85 LOS CRISTALES	EJIDO LOS CRISTALES, N.L.	PEMEX	2,000.00
83	ESTACIÓN DE SERVICIO LA MORENA CARR. LIBRE MTY-REYNOSA ENTRONQUE FRACC. HDA. LA MORENA	CD. BENITO JUÁREZ, N.L.	PEMEX	2,029.25
84	ESTACIÓN DE SERVICIO CAMINO AL MILAGRO CARR. CAMINO AL MILAGRO Y AVE. REAL MEZQUITAL, FRACC. LOS FRESNOS	APODACA, N.L.	PEMEX	1,721.44
85	ESTACIÓN DE SERVICIO LINARES CARR. A CD. VICTORIA ENTRONQUE A SAN ROBERTO	LINARES, N.L.	PEMEX	3,308.53
86	STACIÓN DE SERVICIO MIRAVALLE	SAN PEDRO GARZA GARCÍA, N.L.	PEMEX	1,200.00
87	CASA HABITACIÓN PEDREGAL	MONTERREY, N.L.	PEMEX	400.00
88	CASA HABITACIÓN BRISAS LA PUNTA	MONTERREY, N.L.	PEMEX	445.00
89	CASA HABITACIÓN LA RIOJA	MONTERREY, N.L.	PEMEX	255.00
90	ESTACION DE SERVICIO CD. ACUÑA, COAHUILA	CD. ACUÑA, COAH.	PEMEX	6,585.00
91	ESTACION DE SERVICIO P. NEGRAS	PIEDRAS NEGRAS, COAH.	PEMEX	2,500.00
<b>2006</b>				
92	ESTACION DE SERVICIO CERESO	SALTILLO, COAH.	PEMEX	2,750.00
93	ESTACION DE SERVICIO LAS HUERTAS	SALTILLO, COAH.	PEMEX	4,144.00
94	ESTACION DE SERVICIO PIONEROS	SALTILLO, COAH.	PEMEX	1,995.00
95	ESTACION DE SERVICIO MARAVILLAS	SALTILLO, COAH.	PEMEX	2,810.00
96	ESTACION DE SERVICIO MILENIO	LEON, GTO.	PEMEX	2,000.00
97	ESTACION DE SERVICIO ROSITA	ROSITA, COAH.	PEMEX	2,500.00
98	ESTACION DE SERVICIO AEROPUERTO	ESCOBEDO, N.L.	PEMEX	2,000.00
99	CASA HABITACIÓN LA RIOJA	MONTERREY, N.L.	PEMEX	270.00

No.	DESCRIPCION	UBICACION	MARCA	M2
100	CASA HABITACIÓN LA HERRADURA	MONTERREY, N.L.	PEMEX	590.00
101	CASA HABITACIÓN DEL PASEO RESIDENCIAL	MONTERREY, N.L.	PEMEX	320.00
102	ESTACION DE SERVICIO AQUINOMAS	MONTERREY, N.L.	PEMEX	2,281.12
103	ESTACION DE SERVICIO ANDALUCIA	GUADALUPE, N.L.	PEMEX	1,500.00
104	ESTACION DE SERVICIO FIDEL VILLARREAL RESIDENCIAL	MUZQUIZ, COAH.	PEMEX	6,285.84
105	ESTACION DE SERVICIO PERIFERICO	TAPACHULA, CHIS.	PEMEX	892.00
106	ESTACION DE SERVICIO MAZAPIL	MAZAPIL, ZAC.	PEMEX	2,470.59
107	ESTACION DE SERVICIO ABASOLO	CD. VICTORIA, TAM.	PEMEX	568.78
108	ESTACION DE SERVICIO 8 BLVD	CD. VICTORIA, TAM.	PEMEX	2,000.00
109	ESTACION DE SERVICIO TOREO	SALTILLO, COAH.	PEMEX	2,173.27
110	ESTACION DE SERVICIO LIMON	CD. MANTE, TAM.	PEMEX	3,018.57
111	ESTACION DE SERVICIO FRONTERA	TAPACHULA, CHIS.	PEMEX	10,000.00
112	ESTACION DE SERVICIO INDEPENDENCIA	MONTERREY, N.L.	PEMEX	1,755.60
113	ESTACION DE SERVICIO LOS APACHES	N / A	PEMEX	N / A
114	ESTACION DE SERVICIO NACIONES UNIDAS	CD. VICTORIA, TAMAULIPAS	PEMEX	608.33
115	CARWASH VASCONCELOS - (WASHYCAR)	SAN PEDRO GARZA GARCÍA, N.L.	PEMEX	2000.00
116	CASA HABITACIÓN BRISAS LA PUNTA	MONTERREY, N.L.	PEMEX	240.00
<b>2007</b>				
117	ESTACION DE SERVICIO EL TOREO	ARTEAGA, COAH.	PEMEX	3,000.00
118	ESTACION DE SERVICIO ELOY CAVAZOS	GUADALUPE, N.L.	PEMEX	2,500.00
119	ESTACION DISTRIBUIDORA GENERICA DE DIESEL	PALAU, COAH.	PEMEX	5,000.00
120	ESTACION DE SERVICIO KRONOS	APODACA, N.L.	PEMEX	3,500.00

No.	DESCRIPCION	UBICACION	MARCA	M2
121	ESTACION DE SERVICIO FRONTERA	CD. FRONTERA, COAH.	PEMEX	1,400.00
122	EDIFICIO 2 NIVELES, OFICINAS Y VENTAS C/ ESTAC. EGGSA	GUADALUPE, N.L.	PEMEX	2,000.00
123	CONJUNTO 6 CASAS TIPO MEDIO	SABINAS, COAH.	PEMEX	1,000.00
124	LOCALES COMERCIALES C/ ESTAC. SUBTERRANEO	GUADALUPE, N.L.	PEMEX	850.00
125	ESTACIÓN DE SERVICIO PURATA	CD. VALLES, S.L.P.	PEMEX	2,500.00
126	CASA HABITACIÓN LA RIOJA 2	MONTERREY, N.L.	PEMEX	277.00
127	CASA HABITACIÓN EL FAISAN	SANTIAGO, N.L.	PEMEX	325.00
128	CASA HABITACIÓN RINCON DE LAS HUERTAS	SANTA CATARINA, N.L.	PEMEX	420.00
129	EDIFICIO 4 NIVELES, OFICINAS Y ESTACIONAMIENTO	APODACA, N.L.	PEMEX	1,250.00
130	LOTE DE AUTOS Y OFICINAS DE VENTAS	SAN NICOLAS DE LOS GARZA, N.L.	PEMEX	1,200.00
131	PLAZA COMERCIAL SAN SEBASTIAN	GUADALUPE, N.L.	PEMEX	2,000.00
132	AMPLIACIÓN DE OFICINAS Y ESTACIONAMIENTO	APODACA, N.L.	PEMEX	1,200.00
<b>2008</b>				
133	4 PROTOTIPOS DE CASA HABITACIÓN LOS CENIZOS	STA. CATARINA, N.L.	PEMEX	250.00
134	RESIDENCIA PORTON DE VALLE ALTO	MONTERREY, N.L.	PEMEX	720.00
135	PLAZA COMERCIAL VIOLETAS, LOCAL PARA TIENDA DE CONVENIENCIA	SABINAS, COAH.	PEMEX	1,000.00
136	UNIDAD DEPORTIVA, 2 CANCHAS DE FUT-7, OFICINAS, AREA RECREATIVA Y ESTAC.	ALLENDE, N.L.	PEMEX	9,000.00
137	ESTACION DISTRIBUIDORA GENERICA DE DIESEL	MONTEMORELOS, N.L.	PEMEX	2,000.00
138	ESTACION DE SERVICIO NOPALILLOS	GALEANA, N.L.	PEMEX	2,500.00
139	ESTACION DE SERVICIO MANUEL	ESTACIÓN MANUEL, TAM.	PEMEX	5,000.00
140	ESTACION DE SERVICIO REVOLUCIÓN	MONTERREY, N.L.	PEMEX	1,200.00
141	ESTACION DE SERVICIO GONZALEZ	GONZALEZ, TAM.	PEMEX	5,000.00

No.	DESCRIPCION	UBICACION	MARCA	M2
142	ESTACION DE SERVICIO CONCHA DEL ORO	ZACATECAS, ZAC.	PEMEX	2,500.00
143	ESTACION DISTRIBUIDORA GENERICA DE DIESEL	MONCLOVA, COAH.	PEMEX	2,500.00
144	ESTACION DE SERVICIO VIVA MEXICO		PEMEX	9406.7
145	ESTACION DE SERVICIO LAS HUERTAS	SALTILLO, COAH.	PEMEX	2928.56
146	ESTACION DE SERVICIO MARAVILLAS		PEMEX	2808.84
147	CONJUNTO HABITACIONAL	SAN LUIS POTOSI	PEMEX	1164
148	ESTACION DE SERVICIO PIONEROS	CARRETERA MTY- SALTILLO	PEMEX	3899.38
149	ESTACION DE SERVICIO RAMOS ARIZPE	RAMOS ARIZPE, COAH.	PEMEX	2190
150	ESTACION DE SERVICIO PIEDRAS NEGRAS	PIEDRAS NEGRAS, COAH.	PEMEX	2500
151	ESTACION DE SERVICIO VICTORIA	CD. VICTORIA, TAM.	PEMEX	1954.72
152	ESTACION DE SERVICIO PADILLA	PADILLA, TAM.	PEMEX	6500
153	ESTACION DE SERVICIO MILENIUM LEON	LEON, GTO.	PEMEX	2000.21
154	ESTACION DE SERVICIO LIBRAMIENTO ALLENDE	ALLENDE, N.L.	PEMEX	1300
155	CONCURSO AUTOCONSUMO, FEMSA	GUADALAJARA, JAL.	PEMEX	12794.51
<b>2009</b>				
156	ESTACION DE SERVICIO NAVA	NAVA, COAH.	PEMEX	7300
157	ESTACION DE SERVICIO NACIONAL	MONTERREY, N.L.	PEMEX	1350
158	ESTACION DE SERVICIO LINCOLN	MONTERREY, N.L.	PEMEX	870
159	ESTACION DE SERVICIO LEONES	MONTERREY, N.L.	PEMEX	1500
160	ESTACION DE SERVICIO ZACATECAS	CONCEPCION DEL ORO, ZAC.	PEMEX	900
161	ESTACION DE SERVICIO KRISTALES	MONTERREY, N.L.	PEMEX	1400
162	ESTACION DE SERVICIO MINA	MINA, N.L.	PEMEX	2096.7

No.	DESCRIPCION	UBICACION	MARCA	M2
163	ESTACION DE SERVICIO ALLENDE	MONTERREY, N.L.	PEMEX	5030.87
164	ESTACION DE SERVICIO FELIX U. GOMEZ	MONTERREY, N.L.	PEMEX	1479.3
165	ESTACION DE SERVICIO FRONTERA HIDALGO	CD. HIDALGO, CHIS.	PEMEX	3795
166	ESTACION DE SERVICIO CD. ACUÑA	CD. ACUÑA, COAH.	PEMEX	6473.38
167	ESTACION DE SERVICIO PURATA	CUAUHEMOC, S.L.P.	PEMEX	2500
168	ESTACION DE SERVICIO TOREO SALTILLO	SALTILLO, COAH.	PEMEX	1479.3
169	ESTACION DE SERVICIO REYNOSA	REYNOSA, TAM.	PEMEX	5344.18
<b>2010</b>				
170	ESTACION DE SERVICIO LOS ANGELES	SAN NICOLAS DE LOS GARZA, N.L.	PEMEX	9406.7
171	ESTACION DE SERVICIO CRISTALES 2	MONTERREY, N.L.	PEMEX	1784.92
172	ESTACION DE SERVICIO MINI SOLIDARIDAD	MONTERREY, N.L.	PEMEX	1419.68
173	ESTACION DE SERVICIO LOS CAVAZOS	SANTIAGO, N.L.	PEMEX	2184.67
174	ESTACION DE SERVICIO 2 DE ABRIL	MONTERREY, N.L.	PEMEX	1706.168
175	ESTACION DE SERVICIO LA LUZ	MONTERREY, N.L.	PEMEX	1784.92
176	ESTACION DE SERVICIO BARRAGAN 2	SAN NICOLAS DE LOS GARZA, N.L.	PEMEX	1786.35
177	ESTACION DE SERVICIO ARBOLEDAS	APODACA, N.L.	PEMEX	643.77
178	ESTACION DE SERVICIO LAZARO CARDENAS	MONTERREY, N.L.	PEMEX	3802.93
179	ESTACION DE SERVICIO EL REFUGIO	QUERETARO, QRO.	PEMEX	2046.89
180	ESTACION DE SERVICIO LA CORTINA	SANTIAGO, N.L.	PEMEX	2000
181	ESTACION DE SERVICIO CARRETERA COLOMBIA	MONTERREY, N.L.	PEMEX	1040
182	ESTACION DE SERVICIO EL RANCHITO	ALLENDE, N.L.	PEMEX	3430.47
183	ESTACION DE SERVICIO RUSSO	BENITO JUAREZ, N.L.	PEMEX	930

No.	DESCRIPCION	UBICACION	MARCA	M2
<b>2011</b>				
184	ESTACION DE SERVICIO APODACA	APODACA, N.L.	PEMEX	642.41
185	ESTACION DE VILLA DE SAN FRANCISCO	ESCOBEDO, N.L.	PEMEX	1346.43
186	ESTACION DE SERVICIO PORTAL DE JUÁREZ	JUÁREZ, N.L.	PEMEX	1499.81
187	ESTACION DE SERVICIO RUIZ CORTINEZ MAYA	GUADALUPE, N.L.	PEMEX	1177.64
188	ESTACION DE SERVICIO PABLO LIVAS	GUADALUPE, N.L.	PEMEX	2250
189	ESTACION DE SERVICIO QUERÉTARO	QUERETARO, QUERETARO	PEMEX	38,732.27
190	ESTACIÓN DE SERVICIO GLED	JUAREZ, N.L.	PEMEX	2,763.50
191	REMODELACIÓN DE TECHUMBRE TOPOCHICO	MONTERREY, N.L.	PEMEX	195.00
192	AMPLIACION DE ESTRUCTURA METALICA, NAVE DE PREFABRICADOS TOPOCHICO	MONTERREY, N.L.	PEMEX	1000.00
193	AMPLIACIÓN DE TANQUE EN ESTACIÓN DE SERVICIO GUERRERO	MONTERREY, N.L.	PEMEX	1065.00
194	ESTACION DE SERVICIO SANTOS	MONTERREY, N.L.	PEMEX	2196.00
<b>2012</b>				
195	ESTACIÓN DE SERVICIO MORELOS COAHUILA	MORELOS COAHUILA	PEMEX	1,549.68
196	ESTACION DE BERNARDO REYES	MONTERREY, N.L.	PEMEX	1,349.13
197	ESTACION DE COLON	CD. GUZMÁN, JALISCO	PEMEX	2,914.90
198	ESTACION DE JUAREZ COAHUILA	COAHUILA, COAHUILA	PEMEX	1,500.00
199	ESTACION DE LA FE	APODACA, N.L.	PEMEX	2098.50
200	ESTACION DE MADERO	MONTERREY N.L.	PEMEX	863.99
201	ESTACION DE PEDRERAS	ESCOBEDO, N.L.	PEMEX	3146.85
202	ESTACION DE SAN ISIDRO	APODACA N.L.	PEMEX	2,028.06
203	ESTACION DE LIBRAMIENTO MONCLOVA	MONCLOVA, COAHUILA	PEMEX	2764.07
204	ESTACION DE PAPE	MONCLOVA, COAHUILA	PEMEX	2426.95

No.	DESCRIPCION	UBICACION	MARCA	M2
<b>2013</b>				
205	ESTACION DE SERVICIO LOS OLVERA	QUERETARO, QRO.	PEMEX	2,028.06
206	ESTACION DE SERVICIO NOGALAR	SAN NICOLAS, N.L.	PEMEX	3,043.41
207	ESTACION DE SERVICIO APASEO AUTO-EXPRESS	APASEO EL ALTO, GUANAJUATO.	PEMEX	1,930
208	ESTACION DE SERVICIO SOMBRERETE	QUERETARO, QRO..	PEMEX	3,977.6
209	ESTACION DE SERVICIO FRESNILLO	ZACATECAS, ZAC.	PEMEX	7,019.6
210	ESTACION DE SERVICIO PABLO LIVAS	GUADALUPE, N.L.	PEMEX	1,044
211	ESTACIÓN DE SERVICIO RANGEL FRIAS	MONTERREY , N.L.	PEMEX	2,028.06
212	ESTACIÓN DE SERVICIO MORELOS COAHUILA	MORELOS COAHUILA	PEMEX	1,549.68
213	ESTACIÓN DE SERVICIO LA FE	APODACA, N.L.	PEMEX	2,098.50
214	ESTACIÓN DE SERVICIO SAN ISIDRO	APODACA N.L.	PEMEX	2,028.06
215	ESTACIÓN DE SERVICIO COLON	CD. GUZMÁN, JALISCO	PEMEX	2,914.90
216	ESTACIÓN DE SERVICIO APASEO AUTO-EXPRESS	APASEO EL ALTO, GUANAJUATO	PEMEX	1,930.00
217	ESTACIÓN DE SERVICIO MINI SOLIDARIDAD	MONTERREY, N.L.	PEMEX	1,419.68
<b>2014</b>				
218	ESTACIÓN DE SERVICIO TECNOLÓGICO	QUERÉTARO, QRO	PEMEX	1,573.85
219	ESTACIÓN DE SERVICIO JUNÍPERO	QUERÉTARO, QRO	PEMEX	4,000.00
220	ESTACIÓN DE SERVICIO EL MARQUÉS	EL MARQUÉS, QUERETARO	PEMEX	4,000.00
221	ESTACIÓN DE SERVICIO SAN JUAN DEL RIO	SAN JUAN DEL RIO, QRO.	PEMEX	2,820.00
222	REMODELACIÓN ESTACIÓN DE SERVICIO 5 DE FEBRERO	QUERETARO, QRO.	PEMEX	-
223	ESTACIÓN DE SERVICIO BERNARDO QUINTANA	QUERETARO, QRO.	PEMEX	1,696.41
224	REMODELACION DE OFICINAS ESTACIÓN DE SERVICIO LINCOLN	GARCIA, N.L.	PEMEX	594.81
225	ESTACIÓN DE SERVICIO SOMBRERETE	QUERETARO, QRO.	PEMEX	581.90
226	ESTACIÓN DE SERVICIO EURIPIDES	QUERETARO, QRO.	PEMEX	3,000.00
227	ESTACIÓN DE SERVICIO ENZO	QUERETARO, QRO	PEMEX	1,462.00

No.	DESCRIPCION	UBICACION	MARCA	M2
228	ESTACIÓN DE SERVICIO LEON GUZMAN	MONTERREY, N.L.	PEMEX	3,460.49
229	ESTACIÓN DE SERVICIO SERVIGAS	QUERETARO, QRO.	PEMEX	3,042.62
230	AMPLIACION ESTACIÓN DE SERVICIO UNIVERSIDAD	SAN JUAN DEL RIO, QRO.	PEMEX	4,320.00
231	ESTACIÓN DE SERVICIO SAN JUAN DEL RIO	SAN JUAN DEL RIO, QRO.	PEMEX	5,105.00
232	REMODELACION ESTACIÓN DE SERVICIO TECAMACHALCO	TECAMACHALCO, PUEBLA.	PEMEX	5,392.40
233	ESTACION DE SERVICIO EL MOLINO	APODACA, NUEVO LEON	PEMEX	2,261.44
234	ESTACION DE SERVICIO CIUDAD DEL SOL 2	QUERETARO, QRO.	PEMEX	2,506.79
<b>2015</b>				
235	ESTACION DE SERVICIO TLACOTE	QUERETARO, QRO.	PEMEX	1,402.98
236	ESTACION DE SERVICIO TLACOTE	QUERETARO, QRO.	PEMEX	1,402.98
237	AMPLIACION DE ESTACION DE SERVICIO PUERTO ESCONDIDO	PUERTO ESCONDIDO, OAX.	PEMEX	2,736.13
238	ESTACION DE SERVICIO BALAUSTRADAS	QUERETARO, QRO.	PEMEX	2,019.38
<b>2016</b>				
239	ESTACION DE SERVICIO EL JACAL	QUERETARO, QRO.	PEMEX	2,999.58
240	ESTACION DE SERVICIO TEQUISQUIAPAN	TEQUISQUIAPAN, QRO.	PEMEX	4,364.25
241	ESTACION DE SERVICIO B QUINTANA	EPIGMENIO GONZALEZ, QRO.	PEMEX	1,690.51
242	ESTACION DE SERVICIO CONSTITUYENTES	QUERETARO, QRO.	PEMEX	2,209.16
243	ESTACION DE SERVICIO PASEO CENTRAL	SAN JUAN DEL RIO, QRO.	PEMEX	3,432.50
244	ESTACION DE SERVICIO EZEQUIEL MONTES	EZEQUIEL MONTES, QRO.	PEMEX	5,394.82
245	ESTACION DE SERVICIO SANTA BARBARA	CORREGIDORA, QRO	PEMEX	760 M2
246	ESTACION DE SERVICIO PIE DE GALLO	QUERETARO, QRO	PEMEX	2,775.87
247	ESTACION DE SERVICIO LA PIEDAD	EL MARQUEZ, QRO.	PEMEX	3,151.85
248	ESTACION DE SERVICIO HUIMILPAN	CORREGIDORA, QRO.	PEMEX	3,200.00
249	ESTACION DE SERVICIO CONSTITUCION	SAN JOSE ITURBIDE, GTO	PEMEX	10,059.13
250	ESTACION DE SERVICIO MOMPANI	QUERETARO, QRO.	PEMEX	900.12

251	ESTACION DE SERVICIO TRIANGULO	CORREGIDORA, QRO.	PEMEX	739.75
<b>No.</b>	<b>DESCRIPCION</b>	<b>UBICACION</b>	<b>MARCA</b>	<b>M2</b>
<b>2017</b>				
252	ESTACION DE SERVICIO LA LUZ	QUERETARO, QRO	PEMEX	1,361.36
253	ESTACION DE SERVICIO LIBRAMIENTO NORESTE	QUERETARO, QRO	PEMEX	12,779.42
254	ESTACION DE SERVICIO CIUDAD DEL SOL 1	QUERETARO, QRO.	B.P. BRITISH PETROLUM	2,515.75
255	ESTACION DE SERVICIO TLAXCALA	TLAXCALA, TLAXCALA	PEMEX	2,388.96
256	ESTACION DE SERVICIO JUNIPERO	QUERETARO, QRO.	PEMEX	2,300.00
257	ESTACION DE SERVICIO APASEO EL ALTO	APASEO EL ALTO, GTO	PEMEX	1,300.40 M2
258	ESTACION DE SERVICIO SANTA ROSA	QUERETARO, QRO.	PEMEX	1,530.59
259	ESTACION DE SERVICIO SALAMANCA	SALAMANCA, GTO.	PEMEX	10,000.00
260	ESTACION DE SERVICIO PEPSI	QUERETARO, QRO.	PEMEX	4,849.66
261	ESTACION DE SERVICIO LA KIA	PESQUERIA, N.L.	PEMEX	5,000.00
262	ESTACION DE SERVICIO CARR. MTY	GARCIA, N.L.	PEMEX	5,937.49
263	ESTACION DE SERVICIO SAN MIGUEL	QUERETARO, QRO.	PEMEX	5,039.36
264	ESTACION DE SERVICIO LA NEGRETA	CORREGIDORA, QRO.	PEMEX	2,783.16
265	ESTACION DE SERVICIO MADERAS	QUERETARO, QRO	PEMEX	1,903.14

No.	DESCRIPCION	UBICACION	MARCA	M2
<b>2018</b>				
266	ESTACION DE SERVICIO PUERTA DE HIERRO	MONTERREY, N.L.	PEMEX	2,187.50
267	ESTACION DE SERVICIO VILLAS SAN FRANCISCO	ESCOBEDO, N.L.	PEMEX	1,346.43
268	ESTACION DE SERVICIO JUNIPERO III	QUERETARO, QRO.	PEMEX	1,515.24
269	ESTACION DE SERVICIO LAS TORRES	CELAYA, GTO.	PEMEX	1,867.37
270	ESTACION DE SERVICIO PANAMERICANA	CELAYA, GTO.	PEMEX	1,926.26
271	ESTACION DE SERVICIO 2 DE ABRIL	CELAYA, GTO.	PEMEX	2,478.00
272	ESTACION DE SERVICIO TERMOROMA	SAN NICOLAS, N.L.	PEMEX	2,713.33
273	ESTACION DE SERVICIO DIESELERIA TERMOROMA	SAN NICOLAS, N.L.	PEMEX	1,903.39
274	ESTACION DE SERVICIO AURACARIAS	CELAYA, GTO.		3,455.87

## experiencia EN CONSTRUCCION

No.	DESCRIPCION	UBICACION	MARCA	M2
<b>1996</b>				
1	ESTACIÓN DE SERVICIO Y TIENDA PROTO 425 (PROY 007) B. REYES Y COLÓN E.S. 4592	MONTERREY, N.L.	PEMEX	4,000.00
2	ESTACIÓN DE SERVICIO Y TIENDA PROTO 315 (PROY 025) LÁZARO CÁRDENAS Y ALFAREROS C.T. 1007/96	MONTERREY, N.L.	PEMEX	3,850.00
3	ESTACIÓN DE SERVICIO Y TIENDA PROTO 315 (PROY 069) V. CARRANZA Y LUIS ECHEVERRÍA C.T. 1067/96	SALTILLO, COAH.	PEMEX	4,400.00
<b>1997</b>				
4	ESTACIÓN DE SERVICIO Y TIENDA PROTO 205 (PROY 054) FRANCISCO COSS E HIDALGO C.T. 1242/96	SALTILLO, COAH.	PEMEX	3,430.00
5	EST. DE SERVICIO Y TIENDA PROTO 205 (PROY 133) AV. LÓPEZ MATEOS Y CONDUCTORES C.T. 1340/96	MONTERREY, N.L.	PEMEX	2,740.95
6	ESTACIÓN DE SERVICIO (PROY 053) IGNACIO ALLENDE Y CÁRDENAS C.T. 1215/96	SALTILLO, COAH.	PEMEX	2,320.00
7	TIENDA PROTO 205 (PROY 122) BLVD. TORRES LANDA Y TEPEYAC C.T. 1338/96 ES 4887	LEÓN, GTO.	PEMEX	205.00
8	TIENDA PROTO 205 (PROY 067) PROL. MUÑOZ Y ALBINO GARCÍA C.T. 1158/96	SAN LUIS POTOSÍ, S.L.P.	EMPRESAS AMOXXO	205.00
9	CASAS DUPLEX SATÉLITE	MONTERREY, N.L.	ARQ. ALEJANDRO FIGUEROA M.	488.88
<b>1998</b>				
10	REMODELACIÓN AREA DE JUEGOS SIERRA MADRE RAQUET CLUB, A.C.	MONTERREY, N.L.	SIERRA MADRE RAQUET CLUB, A.C.	1,000.00
11	ESTACIÓN DE SERVICIO Y TIENDA PROTO 315 (PROY. 119) BLVD. NORTE Y AV. 5 DE MAYO C.T. 1387/97	PUEBLA, PUE.	PEMEX	5,000.00
12	ESTACIÓN DE SERVICIO CARR. PANAMERICANA KM. 241+435 C.T. 1637/97	CD. JUAREZ, CHIHUAHUA	PEMEX	27,044.27
13	ESTACIÓN DE SERVICIO Y TIENDA CARRETERA CD. VICTORIA-TAMPICO(C.T. EN TRÁMITE)	LLERA DE CANALES, TAMPS.	PEMEX	4,000.00
14	ESTACIÓN DE SERVICIO Y TIENDA PROTO 205 (PROY. 201) PROLONGACIÓN 11 SUR Y AV. 25 C.T. 1100 PTE.	PUEBLA, PUE.	PEMEX	2,500.00
<b>1999</b>				
15	COMEDOR Y BAÑOS CLUB HÍPICO MONTERREY	MONTERREY, N.L.	CLUB HÍPICO MONTERREY	200.00
16	DUCTOS PLUVIALES PARQUE INDUSTRIAL ESTRELLA, AUTOPISTA A LAREDO KM. 10	CIÉNEGA DE FLORES, N.L.	PARQUE INDUSTRIAL	1,200.00
17	MUROS DE CONTENSIÓN FRACC. LAS SOMBRILLAS	SANTA CATARINA, N.L.	INMOBILIARIA CAÑÓN DEL HUAJUCO	1,000.00 ML
18	SUMINISTRO E INSTALACIÓN DE ACABADOS Y MOBILIARIO EN ÁREA DE QUIRÓFANO Y CLÍNICA DE REHABILITACIÓN EN FUNDACIÓN A.R.A.	MONTERREY, N.L.	FUNDACIÓN A.R.A.	500.00

No.	DESCRIPCION	UBICACION	MARCA	M2
19	SUMINISTRO E INSTALACIÓN DE ACABADOS E INSTALACIONES HIDROSANITARIAS EN OFICINAS DE GRUPO GIMSA	GARZA GARCÍA, N.L.	GRUPO 307	450.00
<b>2000</b>				
20	TERRACERÍA, CIMENTACIÓN, FIRMES, LOSAS E INST. HIDROSANITARIAS DE EDIFICIO DAIMLER-CHRYSLER	APODACA, N.L.	METALSA	
21	AMPLIACION EDIFICIO CAMIONES PESADOS	APODACA, N.L.	METALSA	226.50
22	ESTACIÓN DE SERVICIO Y TIENDA PROTO 150 (PROY. 169) AV. ALFONSO REYES Y BERNARDO REYES C.T. 1533	SAN NICOLAS DE LOS GARZA, N.L.	PEMEX	4,352.27
23	OBRA CIVIL DE ESTACIÓN DE SERVICIO VALIGAS	MONTERREY, N.L.	PEMEX	550.00
24	REMODELACIÓN DE CASA HABITACIÓN RÍO HUDSON	GARZA GARCÍA, N.L.	JOSÉ TREVIÑO	200.00
25	REMODELACIÓN DE CASA HABITACIÓN JARDINES DEL PASEO RESIDENCIAL	MONTERREY, N.L.	FEDERICO SILVA	220.00
26	AMPLIACIÓN TANQUE ADICIONAL E.S. 141 EUGENIO GARZA SADA Y 2 DE ABRIL	MONTERREY, N.L.	PEMEX	50.00
27	CENTRO DE DISTRIBUCIÓN APPLEBEE'S	MONTERREY, N.L.	INMOBILIARIA CAÑÓN DEL HUAJUCO	3,000.00
<b>2001</b>				
28	CASA HABITACION COL. DEL PASEO RESIDENCIAL 2	MONTERREY, N.L.	ING. HUGO CHAPA	356.00
29	OBRA CIVIL CASETA DE DESCONTAMINACION Y PUENTES	MINA, N.L.	RIMSA	1,600.00
30	ESTACION DE SERVICIO Y OFICINAS	GUADALUPE, N.L.	PEMEX	2,000.00
31	OFICINAS CORPORATIVAS AV. NOGALAR Y LOS ANGELES	SAN NICOLAS DE LOS GARZA, N.L.	SISTEMAS DE OPERACIÓN INTEGRAL, S.A. DE C.V.	880.00
<b>2002</b>				
32	OBRA CIVIL CANAL PLUVIAL	MINA, N.L.	RIMSA	4,600.00
33	OBRA CIVIL PLATAFORMAS DE CONCRETO	MINA, N.L.	RIMSA	1,600.00
34	CENTRO DE DISTRIBUCION	MINA, N.L.	RIMSA	1,000.00
35	ESTACION DE SERVICIO Y OBRA CIVIL	CD. VICTORIA, TAM.	PEMEX	10,741.50
36	LOCALES COMERCIALES CLINICA SAN LUCAS	MONTERREY, N.L.	PEMEX	50.00
37	SUMINISTRO E INSTALACION DE TUBERIA DE P.V.C. PESADO REGISTRABLE PARA PLATAFORMA DE NUEVA DISTRIBUCION (CONDICIONES DE OBRE EXTREMA RURAL)	MINA, N.L.	PEMEX	900 ML.

No.	DESCRIPCION	UBICACION	MARCA	M2
38	REMODELACION EN AREA DE COMEDOR Y COCINA	MINA, N.L.	RIMSA	200.00
39	MINI ESTACION DE SERVICIO Y LOCAL COMERCIAL Y DE OFICINA.	MONTERREY, N.L.	PEMEX	
40	AMPLIACION DE CASA HABITACION	GUADALUPE, N.L.	DR. RICARDO GARZA FRANCO	150.00
41	OBRA CIVIL PLATAFORMAS PARA MAQUINARIA			
<b>2003</b>				
42	CENTRO DE TRANSFERENCIA DE RESIDUOS INDUSTRIALES	REYNOSA, TAM.	RIMSA	5,200.00
<b>NOTA: LAS CONSTRUCCIONES ANTES MENCIONADAS SE EJECUTARÓN LABORANDO PARA FIGUEROA FRANCO ARQUITECTOS ASOCIADOS S.A. DE C.V.</b>				
43	FIRME DE CONCRETO PULIDO, SUPER PLANO CON NIVEL LASER.	MONTERREY, N.L.	HOME MART	4,800.00
44	MANTENIMIENTOS DE OFICINA,	MONTERREY, N.L.	CFE RESIDENCIA ZONA NORESTE	100.00
45	OBRA CIVIL PLATAFORMAS DE CONCRETO, 2DA. ETAPA	MINA, N.L.	RIMSA	1,800.00
46	REMODELACION RESTAURANT "LA PUNTADA"	MONTERREY, N.L.	LIC. FABRICIO FLORES	150.00
47	CONSTRUCCION DE ESTACIONAMIENTO CALLE MATAMOROS OTE.	MONTERREY, N.L.	SRITA. GLORIA FLORES, LIC. FABRICIO FLORES	520.00
<b>2004</b>				
48	REMODELACION CASA HABITACION	MONTERREY, N.L.	ARQ. ALEJANDRO FIGUEROA I.	90.00
49	OBRA CIVIL PLATAFORMAS DE CONCRETO, 3ER. ETAPA	MINA, N.L.	RIMSA	3,200.00
50	REMODELACION CASA HABITACION	MONTERREY, N.L.	SR. JOSE LUIS PARIENTE	40.00
51	OBRAS EXTERIORES Y ALBAÑILERIAS EN LITHONIA LIGHTING	GUADALUPE, NL.	CIESA PARQUE INDUSTRIAL LA SILLA GPE.	2,000.00
52	ESTACION DE SERVICIO GASOLINA Y DIESEL, 12 DISPENSARIOS Y OFICINA ADMINISTRATIVA E.S. LA PUERTA	STA. CATARINA, N.L.	PEMEX	6,500.00
53	E.S. GASOLINA, 3 DISPENSARIOS Y OFI. DE CONTROL E.S. BASCULA	APODACA, N.L.	PEMEX	3,000.00
54	OBRA CIVIL, PLATAFORMAS DE CONCRETO 4A. ETAPA	MINA, N.L.	RIMSA	1,700.00
55	AMPLIACION CASETA DE NUEVOS TRATAMIENTOS	MINA, N.L.	RIMSA	40.00

No.	DESCRIPCION	UBICACION	MARCA	M2
<b>2005</b>				
56	E.S. 3 DISPENSARIOS GASOLINA Y OFI. DE CONTROL E.S. HT II	STA. CATARINA, N.L.	PEMEX	3,500.00
57	E.S. 3 DISPENSARIOS GASOLINA Y OFI. DE CONTROL Y LOCALES COMERCIALES	SAN NICOLAS DE LOS GARZA, N.L.	PEMEX	2,100.00
58	OBRA CIVIL PLATAFORMAS DE CONCRETO 5A. ETAPA	MINA, N.L.	RIMSA	200.00
59	OBRA CIVIL PLATAFORMAS DE CONCRETO EN DISTRIBUCION	MINA, N.L.	RIMSA	1,000.00
60	MODULO DE TRANSPORTISTAS Y PROVEEDORES CEDIS SORIANA	SALINAS VICTORIA, N.L.	SORIANA	350.00
61	MESA DE EMBARQUES Y RECIBO CEDIS SORIANA	SALINAS VICTORIA, N.L.	SORIANA	220.00
62	PLATAFORMA DE TRANSFERENCIA DE TARIMAS CEDIS SORIANA	SALINAS VICTORIA, N.L.	SORIANA	800.00
63	RED DE DRENAJE PLUVIAL CEDIS SORIANA	SALINAS VICTORIA, N.L.	SORIANA	1,200.00
64	OBRA CIVIL PARA RED DE ERBOTANTES CEDIS SORIANA	SALINAS VICTORIA, N.L.	SORIANA	320.00
65	REUBICACION DE ANUNCIO PEMEX EN E.S.	ESCOBEDO, N.L.	PEMEX	100.00
66	ESTRUCTURA DE FACHADA, OBRA CIVIL, ALBAÑILERIA EN EXTERIORES EN ESPEC 7 Y LOGISTICA	APODACA, N.L.	HUINALA	3,000.00
67	E.S. 3 DISPENSARIOS GASOLINA Y OFI. DE CONTROL E.S. EL URO II	EJIDO EL URO, N.L.	PEMEX	3,000.00
68	E.S. 3 DISPENSARIOS GASOLINA Y OFI. DE CONTROL E.S. LIBRAMIENTO ALLENDE	ALLENDE, N.L.	PEMEX	3,000.00
69	E.S. 3 DISPENSARIOS GASOLINA / DIESEL Y OFI. DE CONTROL Y TIENDA DE CONVENIENCIA E.S.SABINAS	SABINAS, COAH.	PEMEX	3,000.00
70	CASA HABITACIÓN PEDREGAL DE LA SILLA. MONTERREY	MONTERREY, N.L.	SR. SERGIO ÁLVAREZ	400.00
71	CASA HABITACIÓN BRISAS LA PUNTA	MONTERREY, N.L.	ARQ. ALEJANDRO FIGUEROA I.	445.00
72	E.S. 3 DISPENSARIOS GASOLINA Y OFI. DE CONTROL E.S. CAMINO AL MILAGRO	APODACA, N.L.	PEMEX	3,000.00
73	ANDEN DE TRAILERS Y CAJON DE RAMPAS NIVELADORA EN OBRA "PIOLAX"	APODACA, N.L.	CIESA	400.00
74	E.S. 3 DISPENSARIOS GASOLINA, 1 DIESEL, OFICINA DE CONTROL Y LOCAL PARA TIENDA E.S. SERVICIO OBISPADO	PIEDRAS NEGRAS, COAH.	PEMEX	2,500.00
<b>2006</b>				
75	CASA HABITACION "LA RIOJA"	MONTERREY, N.L.	SRA. NORA GONZALEZ	270.00
76	E.S. 3 DISPENSARIOS GASOLINA Y OFI. DE CONTROL E.S. LIBRAMIENTO LINARES	LINARES, N.L.	PEMEX	3,000.00

No.	DESCRIPCION	UBICACION	MARCA	M2
77	CASA HABITACIÓN "LA HERRADURA"	MONTERREY, N.L.	LIC. ALEJANDRO RODRIGUEZ	590.00
78	E.S. 3 DISPENSARIOS GASOLINA Y OFI. DE CONTROL E.S. MILENIUM	LEON, GTO.	PEMEX	3,000.00
79	BODEGA / ALMACEN Y OFI. ADMINISTRATIVAS	GPE., N.L.	ALUMINIO CONTINENTAL	500.00
80	E.S. 3 DISPENSARIOS GASOLINA Y OFI. DE CONTROL E.S. PIONEROS	SALTILLO, COAH.	PEMEX	2,700.00
81	CARWASH, OFI. ADMINISTRATIVA / SALA DE ESPERA WASHICAR	SAN PEDRO, GZA., GCIA., N.L.	LUFEMA, S.A. DE C.V.	2,000.00
82	E.S. 3 DISPENSARIOS GASOLINA Y 2 DIESEL, OFI. DE CONTROL E.S. SERVICIO CARBON	NVA. ROSITA, COAH.	PEMEX	7,000.00
83	TRACTOLAVADO Y OFI. DE CONTROL "LA PUREZA"	ALTAMIRA, TAM.	CONSORCIO LA PUREZA DE BEBIDAS, S.A. DE C.V.	700.00
84	ANDENES Y RAMPAS DE DESCARGA "LITHONIA"	GUADALUPE., N.L.	CIESA	800.00
85	MODELORAMA "GUADALUPE"	GUADALUPE. N.L.	GRUPO MODELO, S.A. DE C.V.	60.00
<b>2007</b>				
86	MODELORAMA "CHINA 1"	CHINA. N.L.	GRUPO MODELO, S.A. DE C.V.	60.00
87	MODELORAMA "CHINA 2"	CHINA. N.L.	GRUPO MODELO, S.A. DE C.V.	60.00
88	MODELORAMA "CHINA 3"	CHINA. N.L.	GRUPO MODELO, S.A. DE C.V.	60.00
89	MODELORAMA "GRAL. BRAVO"	BRAVO. N.L.	GRUPO MODELO, S.A. DE C.V.	60.00
90	MODELORAMA "PABLO A. DE LA GARZA"	MONTERREY. N.L.	GRUPO MODELO, S.A. DE C.V.	60.00
91	MODELORAMA "BAJA CALIFORNIA"	MONTERREY. N.L.	GRUPO MODELO, S.A. DE C.V.	60.00
92	MODELORAMA "ESCOBEDO"	ESCOBEDO, N.L.	GRUPO MODELO, S.A. DE C.V.	60.00
93	MODELORAMA "SOLIDARIDAD"	MONTERREY, N.L.	GRUPO MODELO, S.A. DE C.V.	60.00
94	MODELORAMA "SALINAS"	SALINAS VICTORIA, N.L.	GRUPO MODELO, S.A. DE C.V.	60.00
95	MODELORAMA "TERMINAL"	MONTERREY, N.L.	GRUPO MODELO, S.A. DE C.V.	60.00
96	E.S. 3 DISPENSARIOS GASOLINA, OFI. DE CONTROL E.S. CORPORATIVO Y TIENDA DE CONVENIENCIA	ARTEAGA, COAH.	PEMEX	3,000.00
97	E.S. 2 DISPENSARIOS GASOLINA, OFI. DE CONTROL E.S. Y CENTROL COMERCIAL 14 LOCALES "PLAZA HILARIO"	MONTERREY, N.L.	PEMEX	3,000.00

No.	DESCRIPCION	UBICACION	MARCA	M2
98	LOCAL DE MAIL BOX ETC	SAN PEDRO, GZA. GZIA., N.L.	MAIL BOX ETC COMPANY	110.00
99	LOCAL PARA TIENDA DE CONVENIENCIA DENTRO DE E.S.	HIDALGO, N.L.	SERVICIO EXPRESS HIDALGO	
100	DEMOLICION Y CONSTRUCCION DE LOCAL PARA TIENDA	MONTERREY, N.L.	SRA. ALICIA URQUIJO	200.00
101	E.S. 4 DISPENSARIOS GASOLINA Y OFI. DE CONTROL E.S. ELOY CAVAZOS	GUADALUPE, N.L.	PEMEX	2,500.00
102	ESTACION DISTRIBUIDORA GENERICA DIESEL PEMEX, OFI. DE CONTROL, 3 TANQUES DE 100 MIL LTS. 2 GARZAS CON LLENADO RAPIDO	PALAU, COAH.	PEMEX	5,000.00
103	E.S. 4 DISPENSARIOS GASOLINA Y OFI. DE CONTROL E.S. KRONOS	APODACA, N.L.	PEMEX	3,500.00
104	E.S. 2 DISPENSARIOS GASOLINA,, OFICINA DE CONTROL Y LOCAL PARA TIENDA E.S. SERVICIO LOZANO	CD. FRONTERA, COAH.	PEMEX.	1,400.00
105	E.S. 3 DISPENSARIOS GASOLINA, 2 DIESEL, OFICINA DE CONTROL, TIENDA CONVENIENCIA COMPLETA, TRAILER PARK Y DUCHAS. E.S. SABINAS II	SABINAS, COAH.	PEMEX	9,000.00
106	E.S. 3 DISPENSARIOS GASOLINA Y OFI. DE CONTROL E.S. MARAVILLAS	SALTILLO, COAH	PEMEX	2,500.00
107	SERVICIO DE DIESEL INTERNO, 2 DISPENSARIOS DIESEL, 2 TANQUES PARA LINEA DE TRANSPORTES RC	PESQUERIA, N.L.	PEMEX	1,500.00
108	EDIFICIO OFICINAS CORPORATIVAS, PISO DE VENTAS Y ESTACIONAMIENTO EGGSA	GUADALUPE, N.L.	EQUIPOS ELECTRICOS GARCIA, S.A. DE C.V.	2,000.00
109	CONSTRUCCION DE PISOS DE CONCRETO EN AREA DE CIRCULACION Y JARDINERAS EN E.S. 2 RIOS	GUADALUPE, N.L.	PEMEX	1,200.00
110	AMPLIACION DE ACCESO A GASOLINERA E.S. 3 RIOS	MONTERREY, N.L.	PEMEX	300.00
111	E.S. 2 DISPENSARIOS GASOLINA, 2 DIESEL, OFI. DE CONTROL Y LOCAL PARA TIENDA E.S. PURATA	CD. VALLES, S.L.P.	PEMEX	2,500.00
112	LOTE DE AUTOS Y OFICINA DE VENTAS, OBRA CIVIL Y ACABADOS	SAN NICOLAS DE LOS GZA, N.L.	PROMOTORA EL CHIPINQUE, S.A. DE C.V.	1,200.00
113	EXCAVACION MAYOR DE SOTANO 16,000 M3, OBRA CIVIL Y CIMENTACION 78 PILOTES	GUADALUPE, N.L.	M4 CONSTRUCCIONES, S.A. DE C.V.	2,000.00
114	AMPLIACION OFICINAS CORPORATIVAS, ESTACIONAMIENTOS Y OBRAS EXTERIORES	APODACA, N.L.	GRUPO MODELO, S.A. DE C.V.	1,200.00
115	CASA HABITACION "LA RIOJA II"	MONTERREY, N.L.	ING. LUIS EDUARDO SANCHEZ	277.00
116	MODELORAMA "RAMONES 1"	RAMONES, N.L.	GRUPO MODELO, S.A. DE C.V.	60.00
117	MODELORAMA "RAMONES 2"	RAMONES, N.L.	GRUPO MODELO, S.A. DE C.V.	60.00
118	CASA HABITACION "BRISAS 2"	MONTERREY, N.L.	ING. JORGE LÓPEZ	280.00

No.	DESCRIPCION	UBICACION	MARCA	M2
<b>2008</b>				
119	MINI ESTACION CON TANQUE PARA DISTRIBUIDORA DE DIESEL CON CASETA	HIDALGO, N.L.	PEMEX	
120	ESTACION DISTRIBUIDORA GENERICA DIESEL PEMEX, OFI. DE CONTROL, 3 TANQUES DE 100 MIL LTS. 2 GARZAS CON LLENADO RAPIDO	MONTEMORELOS, N.L.	PEMEX	2,500.00
121	PLAZA COMERCIAL CON ESTACIONAMIENTO Y OBRAS EXTERIORES "ANDYMARK II"	JUAREZ, N.L.	ESTABLISHMENT PERFORMANCE, S.A. DE C.V.	1,500.00
122	EDIFICIO OFICINAS CORPORATIVAS Y ESTACIONAMIENTOS "GRUPO OPEN"	APODACA, N.L.	OPEN SERVICE, S.A. DE C.V.	3,000.00
123	E.S. 2 DISPENSARIOS GASOLINA, 2 DIESEL, OFI. DE CONTROL Y LOCAL PARA TIENDA E.S. NOPALILLOS	GALEANA, N.L.	PEMEX	3,500.00
124	E.S. 3 DISPENSARIOS GASOLINA,, 2 DIESEL, OFICINA DE CONTROL Y LOCAL PARA TIENDA E.S. MANUEL	ESTACION MANUEL, TAM.	PEMEX	5,000.00
125	CASA HABITACION "SANTA CATARINA"	SANTA CATARINA, N.L.	SRA. ALICIA GARCIA	420.00
126	E.S. 3 DISPENSARIOS GASOLINA, OFI. DE CONTROL Y LOCAL PARA TIENDA E.S. REVOLUCION	MONTERREY, N.L.	PEMEX	2,000.00
127	E.S. 3 DISPENSARIOS GASOLINA, OFICINAS DE CONTROL Y LOCAL PARA TIENDA DE CONVENIENCIA E.S. ROSITA II	ROSITA, COAH.	PEMEX	2,500.00
128	E.S. 2 DISPENSARIOS GASOLINA, OFICINAS DE CONTROL. E.S. ROSITA III	ROSITA, COAH.	PEMEX	350.00
129	E.S. 2 DISPENSARIOS GASOLINA, OFICINAS DE CONTROL. E.S. MINI ACUÑA	ACUÑA, COAH.	PEMEX	200.00
<b>2009</b>				
130	E.S. 2 DISPENSARIOS GASOLINA, 1 DISPENSARIO DE DIESEL Y OFICINAS DE CONTROL. E.S. ZACATECAS	GZZ. ORTEGA, ZAC.	PEMEX	900.00
131	E.S. 3 DISPENSARIOS GASOLINA Y DIESEL, OFICINAS DE CONTROL, LOCAL PARA TIENDA DE CONVENIENCIA Y PLAZA COMERCIAL. E.S. LOS KRISTALES	MONTERREY, N. L.	PEMEX	1,400.00
132	E.S. 2 DISPENSARIOS GASOLINA Y DIESEL Y OFICINAS DE CONTROL, E.S. MINA	MINA, N.L.	PEMEX	1,200.00
133	E.S. 2 DISPENSARIOS DE GASOLINA Y OFICINAS DE CONTROL E.S. NACIONAL	MONTERREY, N.L.	PEMEX	1,350.00
134	E.S. 3 DISPENSARIOS GASOLINA, OFICINAS DE CONTROL Y LOCAL PARA TIENDA DE CONVENIENCIA E.S. NAVA	NAVA, COAH.	PEMEX	7,300.00
135	E.S. 2 DISPENSARIOS GASOLINA Y OFICINAS DE CONTROL E.S. LINCOLN	MONTERREY, N.L.	PEMEX	870.00
136	E.S. 4 DISPENSARIOS GASOLINA Y DIESEL Y OFICINAS DE CONTROL E.S. LEONES	MONTERREY, N.L.	PEMEX	1,500.00

No.	DESCRIPCION	UBICACION	MARCA	M2
<b>2010</b>				
137	E.S. 3 DISPENSARIOS GASOLINA Y OFICINAS DE CONTROL E.S. RUSSO	CD. JUAREZ, N.L.	PEMEX	930.00
138	E.S. 2 DISPENSARIOS GASOLINA Y DIESEL, OFICINA DE CONTROL Y LOCAL PARA TIENDA DE CONVENIENCIA E.S. PUEBLO NUEVO	APODACA, N.L.	PEMEX	1,000.00
139	E.S. 3 DISPENSARIOS GASOLINA Y 1 DSIPENSARIO DIESEL, OFICINAS DE CONTROL Y LOCAL PARA TIENDA DE CONVENIENCIA E.S. REYNOSA	REYNOSA, TAM.	PEMEX	5,300.00
140	E.S. 3 DISPENSARIOS GASOLINA Y DIESEL, OFICINA DE CONTROL, 2 LOCALES, TIENDA DE CONVENIENCIA. E.S. LOS ANGELES	SAN NICOLAS DE LOS GARZA, N.L.	PEMEX	9406.7
141	E.S. 2 DISPENSARIOS GASOLINA, OFICINA DE CONTROL, TIENDA DE CONVENIENCIA. E.S. LOS CAVAZOS	SANTIAGO, N.L.	PEMEX	2184.67
142	E.S. 2 DISPENSARIOS GASOLINA Y DIESEL, OFICINA DE CONTROL, TIENDA DE CONVENIENCIA. E.S. LA CHUECA	SANTIAGO, N.L.	PEMEX	2,000.00
143	DEMOLICION DE EDIFICIO CORPORATIVO GRUPO MECASA – CINCO NIVELES	MONTERREY, N.L.	GRUPO MECASA PLUS, S.A. DE C.V.	2,100.00
144	E.S. 2 DISPENSARIOS GASOLINA Y DIESEL, OFICINA DE CONTROL Y TIENDA DE CONVENIENCIA. E.S. AV. MEXICO	GUADALUPE, N.L.	PEMEX	2,000.00
145	REMODELACIÓN EN E.S. ADICIÓN DE TANQUES DE COMBUSTIBLE	MONTERREY, N.L.	SERVICIO GUERRERO NORTE S.A. DE C.V.	40.00
146	E.S. 2 DISPENSARIOS GASOLINA Y DIESEL Y OFICINA DE CONTROL. E.S. ARBOLEDAS	APODACA, N.L.	PEMEX	643.77
<b>2011</b>				
147	AMPLIACION DE ESTRUCTURA METALICA, NAVE DE PREFABRICADOS TOPOCHICO	MONTERREY, N.L.	GRUPO MECASA PLUS S.A. DE C.V.	1,000.00
148	REMODELACIÓN DE TECHUMBRE TOPOCHICO	MONTERREY, N.L.	GAS MILENIO S.A. DE C.V.	195.00
149	E.S. 3 DISPENSARIOS GASOLINA Y DIESEL OFICINA DE CONTROL, TIENDA DE CONVENIENCIA E.S. PABLO LIVAS	GUADALUPE, N.L.	PEMEX	2,250.00
150	PARADERO TURISTICO CON E.S. 4 DISPENSARIOS GASOLINA Y 5 DIESEL OFICINA DE CONTROL, TIENDA DE CONVENIENCIA Y LOCALES COMERCIALES, E.S. QUERETARO	QUERETARO, QUERETARO	PEMEX	38,732.27
151	E.S. 3 DISPENSARIOS GASOLINA Y DIESEL OFICINA DE CONTROL, TIENDA DE CONVENIENCIA E.S. GELD	JUAREZ, N.L.	PEMEX	2,763.50
152	E.S. 2 DISPENSARIOS GASOLINA Y DIESEL, OFICINA DE CONTROL Y PLAZA COMERCIAL. E.S. 2 DE ABRIL	MONTERREY, N.L.	PEMEX	2,000.00
153	E.S. 2 DISPENSARIOS GASOLINA Y DIESEL, OFICINA DE CONTROL. E.S. LA LUZ	MONTERREY, N.L.	PEMEX	1,740.00
154	E.S. 2 DISPENSARIOS GASOLINA Y DIESEL, OFICINA DE CONTROL Y TIENDA DE CONVENIENCIA. E.S. INDEPENDENCIA	APASEO EL ALTO, GUANAJUATO	PEMEX	2,600.00

No.	DESCRIPCION	UBICACION	MARCA	M2
<b>2012</b>				
155	PARADERO TURISTICO CON E.S. 4 DISPENSARIOS GASOLINA Y 5 DIESEL OFICINA DE CONTROL, TIENDA DE CONVENIENCIA Y LOCALES COMERCIALES, E.S. QUERETARO	QUERETARO, QUERETARO	PEMEX	38,732.27
156	E.S. 2 DISPENSARIOS GASOLINA Y 1 DIESEL, OFICINA DE CONTROL, TIENDA DE CONVENIENCIA, E.S. MORELOS COAHUILA	MORELOS COAHUILA	PEMEX	1,549.68
157	E.S. 2 DISPENSARIOS GASOLINA. 1 LOCAL COMERCIAL, OFICINA DE CONTROL, TIENDA DE CONVENIENCIA, E.S. LA FE	APODACA, N.L.	PEMEX	2,098.50
158	E.S. 2 DISPENSARIOS GASOLINA. 1 A FUTURO, LOCALES, OFICINA DE CONTROL, TIENDA DE CONVENIENCIA, E.S. SAN ISIDRO	APODACA N.L.	PEMEX	2,028.06
159	E.S. 3 DISPENSARIOS GASOLINA, LOCALES, OFICINA DE CONTROL, TIENDA DE CONVENIENCIA, E.S. COLON	CD. GUZMÁN, JALISCO	PEMEX	2,914.90
160	E.S. 2 DISPENSARIOS GASOLINA, LOCALES, OFICINA DE CONTROL, TIENDA DE CONVENIENCIA, E.S. APASEO AUTO-EXPRESS	APASEO EL ALTO, GUANAJUATO	PEMEX	1,930.00
161	E.S. 3 DISPENSARIOS GASOLINA, TIENDA CONVENIENCIA, OFICINA DE CONTROL , E.S. MINI SOLIDARIDAD	MONTERREY, N.L.	PEMEX	1,419.68
<b>2013</b>				
162	E.S. 2 DISPENSARIOS GASOLINA, LOCALES, OFICINA DE CONTROL, TIENDA DE CONVENIENCIA, E.S. PAPE	MONCLOVA, COAH.	PEMEX	2,426.95
163	E.S. 4 DISPENSARIOS GASOLINA, 1 DISPENSARIO DIESEL, OFICINA DE CONTROL, TIENDA DE CONVENIENCIA, E.S. PUNTA ESMERALDA	QUERETARO, QUERETARO	PEMEX	3,200.00
164	E.S 5 DISPENSARIOS GASOLINA 4 DISPENSARIOS DIESEL OFICINA DE CONTROL, TIENDA DE CONVENIENCIA, LOCALES, BAÑOS, E.S LA NORIA	QUERETARO, QUERETARO	PEMEX	8,602.79
165	REMODELACIÓN EN PISOS DE CONCRETO - ÁREA DE DESPACHO E.S. HUICHAPAN	QUERETARO, QUERETARO	GRUPO PERC	4,435.00
166	E.S 3 DISPENSARIOS GASOLINA, OFICINA DE CONTROL, BAÑOS, E.S LOS OLVERA	CORREGIDORA QUERÉTARO	PEMEX	1,414.24
167	E.S 3 DISPENSARIOS GASOLINA, 2 DISPENSARIOS DIESEL, OFICINA DE CONTROL, BAÑOS, LOCALES COMERCIALES, E.S EL MARQUÉS	JESÚS MARÍA QUERÉTARO	PEMEX	3,819.00

No.	DESCRIPCIÓN	UBICACIÓN	MARCA	M2
<b>2014</b>				
168	E.S 4 DISPENSARIOS GASOLINA, TIENDA DE CONVENIENCIA, OFICINAS DE CONTROL, BAÑOS, E.S. TECNOLÓGICO	QUERÉTARO, QUERÉTARO	PEMEX	1,573.85
169	E.S 4 DISPENSARIOS GASOLINA, TIENDA DE CONVENIENCIA, OFICINAS DE CONTROL, BAÑOS, E.S JUNIPERO	EL MARQUÉS, QUERETARO	PEMEX	4,000.00
170	E.S 3 DISPENSARIOS, TIENDA DE CONVENIENCIA, OFICINAS DE CONTROL, BAÑOS, E.S SAN JUAN DEL RÍO	SAN JUAN DEL RÍO, QUERÉTARO	PEMEX	2,820.00
180	REMODELACIÓN POR MOVIMIENTO DE ANUNCIO	5 DE FEBRERO	PEMEX	
181	E.S 3 DISPENSARIOS, TIENDA DE CONVENIENCIA, BAÑOS, OFICINA DE CONTROL, E.S BERNARDO QUINTANA	BERNARDO QUINTANA	PEMEX	1,696.41
182	REMODELACIÓN DE OF. DE IMAGEN	REMODELACION LINCOLN	SERVICIO GAS LINCOLN	594.81
183	E.S.4 DISPENSARIOS GASOLINA, TIENDA DE CONVENIENCIA, BAÑOS, E.S. SOMBRERETE	QUERÉTARO	PEMEX	581.90
184	E.S 2 DISPENSARIOS GASOLINA, BAÑOS, OFICINAS DE CONTROL, BAÑOS, E.S PAPE	MONCLOVA, COAHUILA	PEMEX	787.40
185	E.S 4 DISPENSARIOS GASOLINA, TIENDA DE CONVENIENCIA, BAÑOS , OFICINAS DE CONTROL, E.S. EURIPIDES	QUERETARO	PEMEX	3,000.00
186	E.S. 4 DISPENSARIOS GASOLINA, TIENDA DE CONVENIENCIA, BAÑOS, OFICINAS DE CONTROL, E.S. LEON GUZMAN	MONTERREY	B.P. BRITHIS PETROLUM	
187	E.S. 3 DISPENSARIOS, GASOLINA, TIENDA DE CONVENIENCIA, OFICINAS DE CONTROL, BAÑOS, E.S. ENZO	QUERÉTARO	PEMEX	413.00
188	E.S. 4 DISPENSARIOS, GASOLINA, TIENDA DE CONVENIENCIA, OFICINAS DE CONTROL, BAÑOS, E.S. SERVICAS	QUERETARO	PEMEX	
189	E.S 4 DISPENSARIOS, OFICINAS DE CONTROL, BAÑOS, E.S. SAN JUAN DEL RIO UNIVERSIDAD	QUERETARO	PEMEX	2,820.00
190	E.S. 4 DISPENSARIOS, OFICINAS DE CONTROL, BAÑOS , E.S SAN JUAN DEL RÍO	QUERETARO	PEMEX	1,249.60
191	E.S.4 DISPENSARIOS, GASOLINA, OFICINAS DE CONTROL, BAÑOS, E.S. TECAMACHALCO	QUERETARO	PEMEX.	775.26
192	E.S. 3 DISPENSARIOS, GASOLINAS, OFICINAS DE CONTROL, BAÑOS, E.S. EL MOLINO	APODACA, N.L.	PEMEX	2,261.44
193	E.S. 2 DISPENSARIOS, GASOLINAS, OFICINAS DE CONTROL, BAÑOS, 5 LOCALES COMERCIALES, TIENDA DE CONV.E.S. CIUDAD DEL SOL 2	QUERETARO, QRO.	B.P. BRITHIS PETROLUM	2,506.79

No.	DESCRIPCION	UBICACION	MARCA	M2
<b>2015</b>				
194	TERMINAR E.S. 4 DISP GASOLINAS, 2 DISP DE DIESEL OFICINAS DE CONTROL, BAÑOS, Y TIENDA, E.S. LA JOYA	APASEO EL GRANDE, GTO.	PEMEX.	6,566.86
195	E.S. 3 DISP. GASOLINAS, 1 DISP. DIESEL, OFICINAS DE CONTROL Y BAÑOS, E.S. ABUD	SAN JUAN DEL RIO, QRO	PEMEX.	2,745.00
196	E.S. 3 DISPENSARIOS GASOLINAS, OFICINAS DE CONTROL Y BAÑOS, E.S. TLACOTE	QUERETARO, QRO.	PEMEX.	1,402.98
197	E.S. 2 DISPENSARIOS GASOLINAS, 1 DISPENSARIO DIESEL, OFICINAS DE CONTROL, BAÑOS E.S. LAS AMERICAS	CORREGIDORA, QRO.	PEMEX..	1,031.06
198	AMPLIACION DE E.S. 3 DISPENSARIOS GASOLINAS 1 DISPENSARIO DE DIESEL, ADICIONALES, TIENDA Y REMODELACION DE OFICINAS E.S. PUERTO ESCONDIDO	PUERTO ESCONDIDO, OAX.	PEMEX.	2,736.13
199	E.S. 3 DISPENSARIOS GASOLINAS, OFICINAS DE CONTROL Y BAÑOS, TIENDA DE CONVENIENCIA, E.S. PIRAMIDE	CORREGIDORA, QRO.	B.P. BRITISH PETROLUM	1,640.92
200	E.S. 2 DISPENSARIOS GASOLINAS, OFICINAS DE CONTROL Y BAÑOS, TIENDA DE CONVENIENCIA E.S. BALAUSTRADAS	QUERETARO, QRO.	B.P. BRITISH PETROLUM	2,019.38
<b>2016</b>				
201	E.S. 3 DISPENSARIOS GASOLINAS, OFICINAS DE CONTROL Y BAÑOS, TIENDA DE CONVENIENCIA Y LOCALES COMERCIALES E.S. EL JACAL	CORREGIDORA, QRO.	PEMEX.	2,999.58
202	E.S. 3 DISPENSARIOS GASOLINAS, 2 DISPENSARIOS DIESEL, OFICINAS DE CONTROL Y BAÑOS, E.S. TEQUISQUIAPAN	TEQUISQUIAPAN, QRO.	PEMEX.	4,364.25
203	E.S. 4 DISPENSARIOS GASOLINAS, OFICINAS DE CONTROL Y BAÑOS, TIENDA DE CONVENIENCIA, E.S. B QUINTANA	EPIGMENIO GONZALEZ, QRO.	PEMEX.	1,690.51
204	E.S. 3 DISPENSARIOS GASOLINAS, OFICINAS DE CONTROL Y BAÑOS, TIENDA DE CONVENIENCIA, Y 3 LOCALES COMERCIALES, E.S. CONSTITUYENTES	QUERETARO, QRO.	B.P. BRITISH PETROLUM	2,209.16
205	E.S. 3 DISPENSARIOS GASOLINAS, 2 DISPENSARIOS DIESEL, OFICINAS DE CONTROL Y BAÑOS, TIENDA DE CONVENIENCIA, Y 4 LOCALES COMERCIALES, E.S. PASEO CENTRAL	SAN JUAN DEL RIO, QRO.	B.P. BRITISH PETROLUM	3,432.50
206	E.S. 4 DISPENSARIOS GASOLINAS, 2 DISPENSARIOS DIESEL, OFICINAS DE CONTROL Y BAÑOS, TIENDA DE CONVENIENCIA Y LOCAL COMERCIAL, E.S. EZEQUIEL MONTES	EZEQUIEL MONTES, QRO.	PEMEX.	5,394.82
207	E.S. 3 DISPENSARIOS GASOLINAS, OFICINAS DE CONTROL Y BAÑOS, E.S. SANTA BARBARA	CORREGIDORA, QRO	PEMEX.	760.00
208	E.S. 2 DISPENSARIOS GASOLINAS, 1 DISPENSARIO DIESEL, OFICINAS DE CONTROL Y BAÑOS, TIENDA DE CONVENIENCIA, E.S. PIE DE GALLO	QUERETARO, QRO.	PEMEX.	2,775.87
209	E.S. 3 DISPENSARIOS GASOLINAS, 1 DISPENSARIO DIESEL, OFICINAS DE CONTROL Y BAÑOS, TIENDA DE CONVENIENCIA, E.S. LA PIEDAD	EL MARQUEZ, QRO.	PEMEX.	3,151.85

No.	DESCRIPCION	UBICACION	MARCA	M2
210	REMODELACION ELECTRO-MECANICA DE E.S. 6 DISPENSARIOS GASOLINAS, 3 DISPENSARIOS DIESEL, E.S. PALMILLAS	SAN JUAN DEL RIO, QRO.	PEMEX..	5,674.77
211	OBRA CIVIL DE EDIFICIO CORPORATIVO DE 3 NIVELES Y ESTACIONAMIENTO SUBTERRANEO, CORPO GRUPO PERC	CORREGIDORA, QRO.	GRUPO PERC	3,765.93
212	E.S. 3 DISPENSARIOS GASOLINAS, OFICINAS DE CONTROL Y BAÑOS, TIENDA DE CONVENIENCIA , E.S. HUIMILPAN	CORREGIDORA, QRO.	PEMEX.	3,200.00
213	E.S. 2 DISPENSARIOS GASOLINAS, 5 DISPENSARIOS DIESEL, OFICINAS DE CONTROL Y BAÑOS, TIENDA DE CONVENIENCIA Y LOCALES COMERCIALES. E.S. CONSTITUCION	SAN JOSE ITURBIDE, GTO.	PEMEX.	10,059.13
214	E.S. 4 DISPENSARIOS GASOLINAS, 1 DISPENSARIOS DIESEL, OFICINAS DE CONTROL Y BAÑOS, E.S. EL MARQUEZ	SAN FRANCISCO DEL RINCON, GTO.	SHELL	2,623.85
215	E.S. 2 DISPENSARIOS GASOLINAS, OFICINAS DE CONTROL Y BAÑOS, TIENDA DE CONVENIENCIA E.S. MOMPANI	QUERETARO, QRO.	PEMEX.	900.12
<b>2017</b>				
216	E.S. 3 DISPENSARIOS GASOLINA, OFICINAS DE CONTROL Y BAÑOS, TIENDA DE CONVENIENCIA, E.S. LA LUZ FEGOGAS	QUERETARO, QRO.	PEMEX.	1,361.36
217	E.S. 4 DISPENSARIOS DE GASOLINAS, 5 DISPENSARIOS DIESEL, OFICINAS DE CONTROL Y BAÑOS, TIENDA DE CONVENIENCIA Y LOCALES COMERCIALES E.S. LIBRAMIENTO NORESTE	QUERETARO, QRO.	PEMEX.	12,779.42
218	E.S. 3 DISPENSARIOS GASOLINAS, OFICINAS DE CONTROL Y BAÑOS, TIENDA DE CONVENIENCIA Y LOCALES COMERCIALES E.S. CIUDAD DEL SOL 1	QUERETARO, QRO.	B.P. BRITISH PETROLUM	2,515.75
219	E.S. 3 DISPENSARIOS GASOLINAS, 3 DISPENSARIOS DIESEL, OFICINAS DE CONTROL Y BAÑOS, TIENDA DE CONVENIENCIA Y LOCAL COMERCIAL E.S. TLAXCALA	TLAXCALA, TLAX.	PEMEX.	2,388.96
220	E.S. 3 DISPENSARIOS GASOLINAS, OFICINAS DE CONTROL Y BAÑOS, TIENDA DE CONVENIENCIA Y LOCAL COMERCIAL E.S. JUNIPERO	QUERETARO, QRO.	PEMEX.	2,300.00
221	E.S. 3 DISPENSARIOS GASOLINAS, 2 DISPENSARIOS DIESEL, OFICINAS DE CONTROL Y BAÑOS, TIENDA DE CONVENIENCIA Y LOCAL COMERCIAL E.S. SALAMANCA	SALAMANCA, GTO.	PEMEX.	10,000.00
222	E.S. 2 DISPENSARIOS GASOLINAS, 1 DISPENSARIO DIESEL, OFICINAS DE CONTROL Y BAÑOS, TIENDA DE CONVENIENCIA E.S. SANTA ROSA	QUERETARO, QRO.	PEMEX	1,530.59
223	E.S. 2 DISPENSARIOS GASOLINAS, OFICINAS DE CONTROL Y BAÑOS, TIENDA DE CONVENIENCIA, E.S. APASEO EL ALTO	APASEO EL ALTO, GTO.	PEMEX	1,300.40
224	E.S. 4 DISPENSARIOS GASOLINAS, 2 DISPENSARIOS DIESEL, OFICINAS DE CONTROL Y BAÑOS, TIENDA DE CONVENIENCIA Y LOCAL COMERCIAL E.S.APASEO EL GRANDE	APASEO EL GRANDE, GTO.	SHELL	5,076.81
225	E.S. 3 DISPENSARIOS GASOLINAS, 1 DISPENSARIOS DIESEL, OFICINAS DE CONTROL Y BAÑOS, TIENDA DE CONVENIENCIA E.S. VILLA PETROLERA	SALAMANCA, GTO	SHELL	2,040.54
226	E.S. 4 DISPENSARIOS DE GASOLINA, OFICINAS DE CONTROL Y BAÑOS, TIENDA DE CONVENIENCIA E.S. MOMPANI RH	QUERETARO, QRO.	PEMEX	5,039.36

No.	DESCRIPCION	UBICACION	CLIENTE	M2
227	E.S. 3 DISPENSARIOS GASOLINAS, 2 DISPENSARIOS DIESEL, OFICINAS DE CONTROL Y BAÑOS, Y LOCAL COMERCIAL E.S. GEEP PEPSI	QUERETARO, QRO.	PEMEX	4,849.66
228	E.S. 3 DISPENSARIOS GASOLINAS, OFICINAS DE CONTROL Y BAÑOS, TIENDA DE CONVENIENCIA E.S. MADERERIA	CORREGIDORA, QRO.	PEMEX	1,902.81
229	E.S. 2 DISPENSARIOS GASOLINAS, 3 DISPENSARIOS DIESEL, OFICINAS DE CONTROL Y BAÑOS, TIENDA DE CONVENIENCIA Y LOCALES COMERCIALES, E.S. LA KIA	PESQUERIA, N.L.	PEMEX	5,000.00
230	E.S. 3 DISPENSARIOS GASOLINAS, 3 DISPENSARIOS DIESEL, OFICINAS DE CONTROL Y BAÑOS, TIENDA DE CONVENIENCIA Y LOCALES COMERCIALES. E.S. CARR. MTY -SALT	GARCIA, N.L.	PEMEX	5,937.49
231	E.S. 3 DISPENSARIOS GASOLINAS, 2 DISPENSARIOS DIESEL, OFICINAS DE CONTROL Y BAÑOS, TIENDA DE CONVENIENCIA Y E.S. LA NEGRETA	CORREGIDORA, QRO.	PEMEX	2,783.16
<b>2018</b>				
232	E.S. 4 DISPENSARIOS GASOLINAS, OFICINAS DE CONTROL Y BAÑOS, TIENDA DE CONVENIENCIA Y LOCALES COMERCIALES E.S. PUERTA DE HIERRO	MONTERREY, N.L.	PEMEX	2,187.50
233	E.S. 4 DISPENSARIOS GASOLINAS, OFICINAS DE CONTROL Y BAÑOS, TIENDA DE CONVENIENCIA E.S. VILLAS DE SAN FRANCISCO	ESCOBEDO, N.L.	PEMEX	1,346.43
234	E.S. 4 DISPENSARIOS GASOLINAS, OFICINAS DE CONTROL Y BAÑOS, TIENDA DE CONVENIENCIA E.S. MALANQUIN	SAN MIGUEL DE ALLENDE, GTO.	SHELL	1,999.99
235	E.S. 3 DISPENSARIOS GASOLINAS, 1 DISPENSARIOS DIESEL, OFICINAS DE CONTROL Y BAÑOS, TIENDA DE CONVENIENCIA E.S. SAN MIGUEL - CELAYA	SAN MIGUEL DE ALLENDE, GTO.	SHELL	3,124.16
236	E.S. 3 DISPENSARIOS GASOLINAS, OFICINAS DE CONTROL Y BAÑOS, TIENDA DE CONVENIENCIA E.S. CIENEGUITA	SAN MIGUEL DE ALLENDE, GTO.	SHELL	3,295.90
237	E.S. 3 DISPENSARIOS GASOLINAS, 1 DISPENSARIOS DIESEL, OFICINAS DE CONTROL Y BAÑOS, TIENDA DE CONVENIENCIA E.S. LIBRAMIENTO	SAN MIGUEL DE ALLENDE, GTO.	SHELL	3,000.00

## experiencia EN PLATAFORMAS Y MURO DE CONTENCIÓN PARA ESTACIONES DE SERVICIO

No.	DESCRIPCION	UBICACION	MARCA	M2	Volumen M3
<b>2017</b>					
1	ESTACIÓN DE SERVICIO MORELOS	VILLA MORELOS, GTO	SHELL	2,521.90	3,000.00
2	ESTACIÓN DE SERVICIO TRACUSA	SILAO, GTO	SHELL	2,462.68	2,500.00
3	ESTACIÓN DE SERVICIO PENJAMO-LAZARO CARDENAS	PENJAMO, GTO..	SHELL	1,548.78	2,000.00
4	ESTACIÓN DE SERVICIO PENJAMO- HUANIMARO	PENJAMO, GTO..	SHELL	4,019.48	6,000.00
5	ESTACIÓN DE SERVICIO LIBERTAD-SAN FELIPE	VILLA SAN FELIPE	SHELL	2,574.87	4,200.00
6	ESTACIÓN DE SERVICIO LIBRAMIENTO SAN JOSE	SAN JOSE ITURBIDE	SHELL	3,000.00	2,500.00
7	ESTACIÓN DE SERVICIO MALANQUIN	SAN MIGUEL ALLENDE	SHELL	1,840.23	1,000.00
8	ESTACIÓN DE SERVICIO SM-CELAYA	SAN MIGUEL ALLENDE	SHELL	3,124.16	11,000.00
9	ESTACIÓN DE SERVICIO CIENEGUITA	SAN MIGUEL ALLENDE	SHELL	3,295.90	5,500.00
10	ESTACIÓN DE SERVICIO PENJAMO-ABASOLO	PENJAMO, GTO..	SHELL	3,669.08	8,500.00
11	ESTACIÓN DE SERVICIO BRUJAS 1	APASEO, GTO..	PEMEX	10,000.00	25,000.00
12	ESTACIÓN DE SERVICIO BRUJAS 2	APASEO, GTO..	PEMEX	10,000.00	27,000.00
13	ESTACIÓN DE SERVICIO PEPSI	QUERETARO, QRO.	SHELL	5,000.00	10,000.00
<b>2018</b>					
14	ESTACIÓN DE SERVICIO POZOS	SAN LUIS DE LA PAZ, GTO	SHELL	3,500.00	9,000.00
15	ESTACIÓN DE SERVICIO ENTRADA A S. L. PAZ	SAN LUIS DE LA PAZ, GTO	SHELL	3,500.00	9,000.00
16	ESTACIÓN DE SERVICIO CARRETERA 57	SAN LUIS DE LA PAZ, GTO	SHELL	6,000.00	11,000.00
17	ESTACIÓN DE SERVICIO CAPUFUS	SALAMANCA, GTO.	SHELL	6,000.00	10,000.00
18	ESTACIÓN DE SERVICIO LA LLAVE	SAN JUAN DEL RIO, QRO	PEMEX	2,500.00	7,000.00
19	ESTACIÓN DE SERVICIO MATADOR	EL MARQUES, QRO.	PEMEX	10,000.00	12,000.00

## obras 2005



**Proyecto:** Estación de Servicio, Locales Comerciales y Oficinas Administrativas  
**Propietario:** Grupo Miranda Córdova  
**Ubicación:** Antiguo camino a Roma s/n entronque al Mezquital, Apodaca N.L.  
**Periodo:** Febrero 2005 - Junio 2005



**Proyecto:** Estación de Servicio, Oficinas y Tienda de Conveniencia (Sabinas I)  
**Propietario:** Suministro de Energéticos 57  
**Ubicación:** Carr. 57 a Sabinas, Coahuila - Piedras Negras, salida Sabinas, Coah.  
**Periodo:** Junio 2005 - Octubre 2005



**Proyecto:** Estación de Servicio y Oficinas (Libramiento Allende)  
**Propietario:** Oxxo Gas  
**Ubicación:** Carr. Nacional, Monterrey - Linares entronque con libramiento a Cadereyta, Allende, N.L.  
**Periodo:** Junio 2005 - Octubre 2005

## obras 2005



**Proyecto:** Estación de Servicio y Oficinas (Camino al Milagro)  
**Propietario:** Oxxo Gas  
**Ubicación:** Camino Real a Sta. Rosa #500 Fracc. Hacienda El Mezquital, Apodaca, N.L.  
**Periodo:** Agosto 2005 - Noviembre 2005



**Proyecto:** Residencia Sr. Sergio Álvarez  
**Propietario:** Sr. Sergio Álvarez  
**Ubicación:** Pedregal del Acueducto, Col. Pedregal La Silla  
**Periodo:** Junio 2005 - Diciembre 2005



**Proyecto:** Anden trailers y rampa niveladora, varias obras en Ptolax SEAO  
**Propietario:** CIESA  
**Ubicación:** Carr. a Dulces Nombres, Apodaca N.L.  
**Periodo:** Diciembre 2005 - Noviembre 2006

## obras 2006



**Proyecto:** Estación de Servicio y Oficinas Administrativas (Lib. a Linares)  
**Propietario:** Oxxo Gas  
**Ubicación:** Carr. Nacional Monterrey - Cd. Victoria #985-A esq. Hidalgo, Linares, N.L.  
**Periodo:** Febrero 2006 - Mayo 2006



**Proyecto:** Estación de Servicio y Oficinas Administrativas (Pioneros)  
**Propietario:** Oxxo Gas  
**Ubicación:** Blvd. Venustiano Carranza #5530 Col. Las Haciendas, Saltillo, Coah.  
**Periodo:** Mayo 2006 - Agosto 2006



**Proyecto:** Estación de Servicio, Oficina y Local para tienda (Servicio Obispado)  
**Propietario:** Servicio Obispado, S.A. de C.V.  
**Ubicación:** Piedras Negras, Coahuila  
**Periodo:** Diciembre 2005 - Marzo 2006

## obras 2006



**Proyecto:** Bodega / Almacén (Alcon Guadalupe 2)

**Propietario:** Aluminio Continental, S.A. de C.V.

**Ubicación:** Ave. Eloy Cavazos #3200 esq. Alejandro Bruneles Col. Arboledas de la Silla, Guadalupe N.L.

**Periodo:** Julio 2006 - Octubre 2006



**Proyecto:** Tracto lavado / Plataforma para lavado de trailers

**Propietario:** Consorcio La Pureza De Bebidas, S.A. de C.V.

**Ubicación:** Carr. Altamira -Tampico Km 28.5, Altamira, Tamaulipas

**Periodo:** Septiembre 2006 - Diciembre 2007

## obras 2007



**Proyecto:** Estación de Servicio y Oficinas Administrativas (Milenium)  
**Propietario:** Oxxo Gas  
**Ubicación:** Blvd. Aeropuerto #860 KM 3.5 Col. San Jose el Alto, León, Gto.  
**Periodo:** Marzo 2006 - Marzo 2007



**Proyecto:** Carwash, Oficina administrativa y sala de espera (W ashicar)  
**Propietario:** Luferma, S.A. de C.V.  
**Ubicación:** Ave. Vasconcelos esq. Naranjo, San Pedro, Garza G., N.L.  
**Periodo:** Julio 2006 - Febrero 2007



**Proyecto:** Estación de Servicio, Oficina administrativa y Tienda de conveniencia (Servicio Carbón)  
**Propietario:** Servicio Carbón, S.A. de C.V.  
**Ubicación:** Carr. 57 antes entronque a autopista a Piedras Negras, Nva. Rosita, Coah  
**Periodo:** Agosto 2006 - Marzo 2007

## obras 2007



**Proyecto:** Estación de Servicio y Tienda de Conveniencia  
**Propietario:** Servicio Lozano, S.A de C.V.  
**Ubicación:** Calle Oriental #120 Col. 10 de Mayo, Cd. Frontera, Coah.  
**Periodo:** Agosto 2007 - Diciembre 2007



**Proyecto:** Estación de Servicio, Oficinas Administrativas y Locales Comerciales (Plaza Hilario)  
**Propietario:** Stopsystem Gas S.A. de C.V.  
**Ubicación:** Hilario Martínez esq. Castelar 1306, Col. Nuevo Repueblo, Monterrey, N.L..  
**Periodo:** Febrero 2007 - Julio 2007



**Proyecto:** Estación de Servicio y Oficinas Administrativas (El Toreo)  
**Propietario:** Servicio El Toreo de Saltillo, S.A. de C.V.  
**Ubicación:** Antigua Carr. a Arteaga esq. con Blvd. Convenciones, Saltillo Coah.  
**Periodo:** Enero 2007 - Agosto 2007

## obras 2007



**Proyecto:** Demolición y Construcción de Tienda de Conveniencia  
**Propietario:** Sra. Alicia Urquijo  
**Ubicación:** Valle Champagne #102, Col. Valle del Contry, Mty, N.L.  
**Periodo:** Septiembre 2007 - Octubre 2007



**Proyecto:** Excavación (16,000 m3) de sótano para Plaza Comercial  
**Propietario:** M4 Construcciones, S.A. de C.V.  
**Ubicación:** San Rafael de los Lermas, Guadalupe, N.L.  
**Periodo:** Octubre 2007 - Diciembre 2007



**Proyecto:** Distribuidora Genérica de Diesel y Oficinas Administrativas  
**Propietario:** Combustibles Masal, S.A. de C.V..  
**Ubicación:** Entrada a Palau, Coah.  
**Periodo:** Junio 2007 - Octubre 2007

## obras 2008



**Proyecto:** Distribuidora Genérica de Diesel y Oficinas Administrativas  
**Ubicación:** Carr. Mty - Cd Victoria KM 200.8, Montemorelos, N.L.  
**Periodo:** Enero 2008 - ? 2008



**Proyecto:** Plaza Comercial con estacionamiento y obras exteriores (Andymark II)  
**Ubicación:** Lotes 12, 13 y 14 de la Manzana 134 Fracc. Ciudadela Pte., Juárez, N.L.  
**Periodo:** Enero 2008 - Julio 2008



**Proyecto:** Edificio con oficinas corporativas y estacionamiento (Grupo Open)  
**Ubicación:** Regio Avenida #109, Col. Regio Parque Industrial, Apodaca, N.L.  
**Periodo:** Enero 2008 - Agosto 2008

## obras 2008



**Proyecto:** Estación de Servicio, Oficinas Administrativas y Tienda de Conveniencia (Nopalillos)  
**Ubicación:** Carr. Fed. Saltillo-Matehuala Km. 93.6, Galeana, N.L.

**Periodo:** Febrero 2008 - Junio 2008



**Proyecto:** Estación de Servicio, Oficinas y Tienda de Conveniencia (Manuel)  
**Ubicación:** Libramiento Altamira-Gonzalez, Estación Manuel, Tamps.

**Periodo:** Abril 2008 - Julio 2008



**Proyecto:** Estación de Servicio, Oficinas Administrativas y Tienda de Conveniencia (Revolución)  
**Ubicación:** Ave. Revolución #5200, Col Contry, Mty, N.L.

**Periodo:** Mayo 2008 - Agosto 2008

## obras 2008



**Proyecto:** Estación de Servicio y Oficinas Administrativas (Eloy Cavazos)  
**Ubicación:** Ave. Eloy Cavazos #7840-1 Esq. con Ave. México, Col. Rincón de la Sierra, Gpe. N.L.  
**Periodo:** Noviembre 2007 - Mayo 2008



**Proyecto:** Estación de Servicio, Oficinas Administrativas y Tienda de Conveniencia (Purata)  
**Ubicación:** Blvd. Lázaro Cárdenas #413 Pte. Col. Tetuán, Cd. Valles, S.L.P.  
**Periodo:** Noviembre 2007 - Abril 2008



**Proyecto:** Edificio con oficinas corporativas, piso de ventas y estacionamiento (EGGSA)  
**Ubicación:** Ave. Las Américas #500, Col. América, Gpe, N.L.  
**Periodo:** Septiembre 2007 - Febrero 2008

## obras 2009



**Proyecto:** Estación de Servicio y Oficinas Administrativas (González Ortega, Zacatecas)  
**Ubicación:** Carr. Saltillo Zacatecas, km113, Concepción del Oro, Zacatecas  
**Periodo:** Junio 2009 - Julio 2010



**Proyecto:** Estación de Servicio, Oficina Administrativa y Plaza Comercial (Los Cristales)  
**Ubicación:** Carr. Carretera Nacional km 265, Monterrey N.L  
**Periodo:** Enero 2009 - Octubre 2009



**Proyecto:** Estación de Servicio y Oficinas Administrativas (Mina)  
**Ubicación:** Calle Guerrero # 717 Ote, Col. Centro, Mina, N.L.  
**Periodo:** Septiembre 2009 - 2010

## obras 2009



**Proyecto:** Estación de Servicio y Oficinas Administrativas (Nacional)  
**Ubicación:** Av. Eugenio Garza Sada, Fracc. Campestre Mederos, Monterrey, N.L.  
**Periodo:** Abril 2009 – Octubre 2010



**Proyecto:** Estación de Servicio, Oficinas Administrativas y Tienda de conveniencia (Nava)  
**Ubicación:** Carretera Nava-Piedras Negras, Nava, Coahuila  
**Periodo:** Febrero 2009 – Octubre 2009

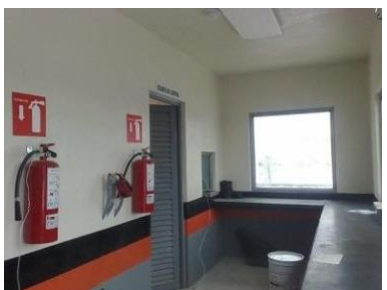


**Proyecto:** Estación de Servicio y Oficinas Administrativas (Leones)  
**Ubicación:** Paseo de los Leones, Col. Bosques de las Cumbres, Monterrey, N.L.  
**Periodo:** Abril 2009 – Diciembre 2009

## obras 2010



**Proyecto:** Estación de Servicio y Oficinas Administrativas (Russo)  
**Ubicación:** Carretera A Reynosa #150ote Fracc. El Sabinal, Benito Juárez, N.L.  
**Periodo:** Septiembre 2009 – Mayo 2010



**Proyecto:** Estación de Servicio y Oficinas Administrativas (Reynosa)  
**Ubicación:** Av. Mecasa y Av. Concretos Milenio, Reynosa Tamaulipas  
**Periodo:** Octubre 2009 – Mayo 2010



**Proyecto:** Estación de Servicio, Oficinas Administrativas y Tienda de Conveniencia. (Los Cavazos)  
**Ubicación:** Calle Hidalgo #840, Col. Congregación Los Rodriguez, Santiago, N.L.  
**Periodo:** Marzo 2010 – Noviembre 2010

## obras 2010



**Proyecto:** Estación de Servicio, Oficinas Administrativas y Tienda de Conveniencia (La Chueca)  
**Ubicación:** Camino a la Presa de la Boca, El Huajuquito Santiago, N.L.

**Periodo:** Abril 2010 – Mayo 2010



**Proyecto:** Demolición de Edificio Corporativo Grupo Mecasa – (CINCO NIVELES)  
**Ubicación:** Monterrey N.L.

**Periodo:** Mayo 2010 – Agosto 2010



**Proyecto:** Estación de Servicio, Oficinas Administrativas y Plaza Comercial ( 2 de Abril)  
**Ubicación:** Monterrey N.L.

**Periodo:** Diciembre 2010 – Junio 2011

## obras 2011



**Proyecto:** Estación de Servicio, Oficinas Administrativas y Tienda de Conveniencia (Geld)

**Ubicación:** Juárez, N.L.

**Periodo:** Mayo 2011 – Agosto 2011



**Proyecto:** Estación de Servicio, Oficinas Administrativas y Tienda de Conveniencia (Pablo Livas)

**Ubicación:** Guadalupe N.L.

**Periodo:** Junio 2011 – 2012



**Proyecto:** Estación de Servicio y Oficinas Administrativas (E.S. La Luz)

**Ubicación:** Monterrey, N.L.

**Periodo:** Junio 2011 – Diciembre 2011

## obras 2011



**Proyecto:** Paradero turístico con Estación de Servicio, Oficinas Administrativas, Tienda de Conveniencia y Locales Comerciales (E.S. Querétaro Hidrocarburos)  
**Ubicación:** Querétaro, Querétaro

**Periodo:** Junio 2011 – 2012



**Proyecto:** Estación de Servicio, Oficinas Administrativas y Tienda de Conveniencia (E.S. Independencia)  
**Ubicación:** Apaseo El Alto, Guanajuato.

**Periodo:** Agosto 2011 – Enero 2012

## obras 2012



**Proyecto:** Estación de Servicio, Oficinas Administrativas y Tienda de Conveniencia (E.S. Morelos Coahuila)

**Ubicación:** Morelos, Coahuila

**Periodo:** Mayo 2012 – Diciembre 2012



**Proyecto:** Estación de Servicio, Oficinas Administrativas, Tienda de Conveniencia y Local Comercial (E.S. La Fe)

**Ubicación:** Apodaca, N.L.

**Periodo:** Mayo 2012 – Diciembre 2012



**Proyecto:** Estación de Servicio, Oficinas Administrativas, Tienda de Conveniencia y Local Comercial (E.S. San Isidro)

**Ubicación:** Apodaca, N.L.

**Periodo:** Mayo 2012 – Diciembre 2012

## obras 2012



**Proyecto:** Estación de Servicio, Oficinas Administrativas, Tienda de Conveniencia y Local Comercial (E.S.Colón)  
**Ubicación:** Cd. Guzmán Jalisco

**Periodo:** Septiembre 2012 - 2013



**Proyecto:** E.S 3 Dispensarios Gasolina, Tienda de Conveniencia, Oficina de Control, (E.S Mini Solidaridad)  
**Ubicación:** Monterrey N.L.

**Periodo:** Julio 2012 – Enero 2013



**Proyecto:** E.S 2 Dispensarios Gasolina, Locales, Oficina de Control, Tienda de Conveniencia, E.S APASEO AUTO-EXPRESS  
**Ubicación:** APASEO EL ALTO Guanajuato

**Periodo:** Octubre 2012- Marzo 2013

## obras 2013



**Proyecto:** E.S 4 Dispensarios Gasolina, 1 Dispensario Diesel, Oficina de Control, Tienda de Conveniencia, E.S Punta Esmeralda  
**Ubicación:** Querétaro, Querétaro

**Periodo:** Febrero 2013 – Julio 2013



**Proyecto:** E.S 2 Dispensarios Gasolina, 1 Dispensario Diesel, Oficina de Control, Tienda de Conveniencia, E.S PAPE  
**Ubicación:** Monclova Coahuila

**Periodo:** Febrero 2013 - Julio 2013



**Proyecto:** E.S 5 Dispensarios Gasolina, 4 Dispensarios diesel, Tienda de Conveniencia, Oficina de Control, E.S. La Noria  
**Ubicación:** Querétaro, Querétaro

**Periodo:** Marzo 2013 – Septiembre 2013

## obras 2013



**Proyecto:** Remodelación en pisos de concreto área de despacho E.S. HUICHAPAN

**Ubicación:** Querétaro, Querétaro

**Periodo:** Mayo 2013 – Junio 2013



**Proyecto:** 3 Dispensarios, Oficinas de Control, Baños, E.S. Los Olvera

**Ubicación:** Corregidora, Querétaro.

**Periodo:** Septiembre 2013 - Enero 2014



**Proyecto:** 3 Dispensarios Gasolina , 2 Diesel, Oficinas de Control, Baños, Locales Comerciales, E.S. EL MARQUÉS

**Ubicación:** Querétaro.

**Periodo:** Diciembre 2013 - Abril 2014

## obras 2014



**Proyecto:** 4 Dispensarios, Oficinas de Control, Baños E.S. TECNOLÓGICO  
**Ubicación:** Querétaro, Querétaro

**Período:** Ene 2014 – Junio 2014



**Proyecto:** 4 Dispensarios, Tienda de Control, Baños, E.S. JUNIPERO  
**Ubicación:** El Marqués, Qro.

**Período:** Enero 2014 – Junio 2014



**Proyecto:** Remodelación por Movimiento de Anuncio E.S. 5 DE FEBRERO  
**Ubicación:** Querétaro

**Período:** Enero 2014 – Abril 2014

## obras 2014



**Proyecto:** Ampliación E.S. San Juan del Río  
**Ubicación:** San Juan del Río, Querétaro  
**Período:** Enero 2014 – Abril 2014



**Proyecto:** 3 DISPENSARIOS, TIENDA DE CONVENIENCIA, OFICINAS DE CONTROL, BAÑOS E.S. B. QUINTANA  
**Ubicación:** Querétaro, Querétaro  
**Período:** Enero 2014 – Julio 2014



**Proyecto:** Remodelación Oficina E.S. LINCOLN  
**Ubicación:** Garza García, N.L.  
**Período:** Enero 2014 – Mayo 2014

## obras 2014



**Proyecto:** 4 Dispensarios, Tienda de Conveniencia, Baños, E.S. SOMBRERETE

**Ubicación:** Av. Cerro del Sombrerete Qro.

**Período:** Julio 2014 – Octubre 2014



**Proyecto:** 2 Dispensarios, Baños, E.S. PAPE

**Ubicación:** Blvd. Pape; Monclova Coahuila

**Período:** Junio 2014 – Septiembre 2014

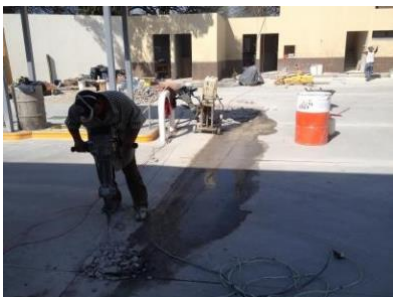


**Proyecto:** 4 Dispensarios, Tienda de Conveniencia, Oficinas de Control, Baños E.S. EURIPIDES

**Ubicación:** Querétaro, Qro.

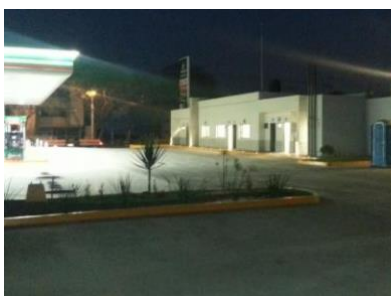
**Período:** Agosto 2014 – Noviembre 2014

## obras 2014



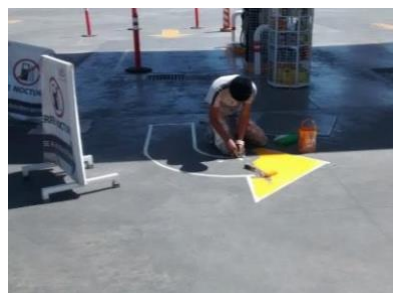
**Proyecto:** 4 Dispensarios, Oficinas de Control, Baños, E.S. ENZO  
**Ubicación:** Av. Constituyentes Qro, Qro.

**Período:** Octubre 2014 – Marzo 2015



**Proyecto:** 4 Dispensarios, Oficinas de Control, Tienda de Conveniencia, Baños, E.S. SERVICAS  
**Ubicación:** Querétaro, Querétaro

**Período:** Octubre 2014 – Abril 2015



**Proyecto:** 5 Dispensarios, Oficinas de Control, Tienda de Conveniencia, Baños, E.S. SAN JUAN DEL RIO  
**Ubicación:** Av. Universidad; Querétaro, Qro..

**Período:** Octubre 2014 – Abril 2015

## obras 2014



**Proyecto:** 4 Dispensarios, Oficinas de Control, Tienda de Conveniencia, Baños, E.S. SAN JUAN DEL RIO  
**Ubicación:** Queretaro, Qro..

**Período:** Octubre 2014 – Abril 2015



**Proyecto:** 4 Dispensarios, Oficinas de Control, Baños, E.S. TECAMACHALCO  
**Ubicación:** Queretaro, Qro..

**Período:** Noviembre 2014 – Junio 2015



## obras 2015



**Proyecto:** 3 Dispensarios, Oficinas de Control, Baños, E.S. AMERICAS  
**Ubicación:** Queretaro, Qro..

**Período:** 2015



**Proyecto:** Ampliación de 3 Dispensarios gasolinas , 1 Dispensario Diesel, Remodelación de Oficinas de Control, Baños, y Local comercial, E.S. PUERTO ESCONDIDO  
**Ubicación:** Puerto Escondido, Oax.

**Período:** 2015



**Proyecto:** Terminar estación de 4 Dispensarios de gasolina y 2 de diesel, Oficinas de Control, Baños, y tienda de conveniencia E.S. LA JOYA  
**Ubicación:** Apaseo el Grande, Gto.

**Período:** 2015

## obras 2016



**Proyecto:** 3 Dispensarios, Oficinas de Control, Baños, Tienda de conveniencia y Locales comerciales, E.S. EL JACAL

**Ubicación:** Corregidora, Qro.

**Período:** 2016



**Proyecto:** 3 Dispensarios de gasolinas y 2 dispensarios de Diesel, Oficinas de Control, Baños, E.S. TEQUISQUIAPAN

**Ubicación:** Tequisquiapan, Qro.

**Período:** 2016



**Proyecto:** 3 Dispensarios de gasolinas, Oficinas de Control, Baños, Tienda de conveniencia y Locales comerciales E.S.

CONSTITUYENTES

**Ubicación:** Querétaro, Qro.

**Período:** 2016

## obras 2016



**Proyecto:** 3 Dispensarios de gasolinas, y 2 Dispensarios de Diesel, Oficinas de Control, Baños, Tienda de conveniencia y Locales comerciales E.S. PASEO CENTRAL

**Ubicación:** Querétaro, Qro.

**Período:** 2016



**Proyecto:** 4 Dispensarios de gasolinas, y 2 Dispensarios de Diesel, Oficinas de Control, Baños, Tienda de conveniencia y Local comercial E.S. EZEQUIEL MONTES

**Ubicación:** Ezequiel Montes, Qro.

**Período:** 2016



**Proyecto:** 3 Dispensarios de gasolinas, Oficinas de Control, Baños, E.S. SANTA BARBARA

**Ubicación:** Corregidora, Qro.

**Período:** 2016

## obras 2016



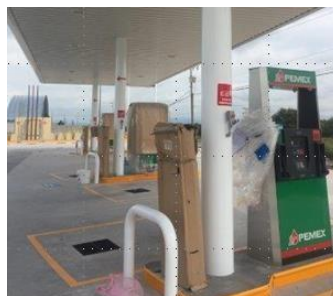
**Proyecto:** 2 Dispensarios de gasolinas, 1 Dispensario de Diesel, Oficinas de Control, Baños, y tienda de conveniencia E.S.  
PIE DE GALLO  
**Ubicación:** Querétaro, Qro.

**Período:** 2016



**Proyecto:** 3 Dispensarios de gasolinas, 1 Dispensario de Diesel, Oficinas de Control, Baños, y tienda de conveniencia E.S.  
LA PIEDAD  
**Ubicación:** El Marquez, Qro.

**Período:** 2016



**Proyecto:** 3 Dispensarios de gasolinas, Oficinas de Control, Baños, y tienda de conveniencia E.S. HUIMILPAN  
**Ubicación:** Corregidora, Qro.

**Período:** 2016

## obras 2016



**Proyecto:** 4 Dispensarios de gasolinas, 1 Dispensario de Diesel, Oficinas de Control, Baños, E.S. EL MARQUEZ  
**Ubicación:** Querétaro, Qro.

**Período:** 2016



**Proyecto:** 2 Dispensarios de gasolinas, 5 Dispensario de Diesel, Oficinas de Control, Baños, Tienda de conveniencia, Locales comerciales E.S. CONSTITUCION  
**Ubicación:** San José Iturbide, Gto.

**Período:** 2016



**Proyecto:** Edificio corporativo de 3 niveles, y estacionamiento subterráneo E.S. CONSTITUCION  
**Ubicación:** Corregidora, Qro.

**Período:** 2016

## obras 2016



**Proyecto:** 2 Dispensarios de gasolinas, Oficinas de Control, Baños, Tienda de conveniencia E.S. MOMPANI  
**Ubicación:** Querétaro, Qro.

**Período:** 2016

## obras 2017



**Proyecto:** 3 Dispensarios de gasolinas, 3 Dispensario de Diesel, Oficinas de Control, Baños, Tienda de conveniencia, Local comercial E.S. TLAXCALA  
**Ubicación:** Tlaxcala, Tlaxcala

**Período:** 2017



**Proyecto:** 3 Dispensarios de gasolinas, Oficinas de Control, Baños, Tienda de conveniencia, E.S. CIUDAD DEL SOL 1  
**Ubicación:** Queretaro, Qro.

**Período:** 2017



**Proyecto:** 3 Dispensarios de gasolinas, Oficinas de Control, Baños, Tienda de conveniencia y Local Comercial, E.S. JUNIPERO  
**Ubicación:** Queretaro, Qro.

**Período:** 2017

## obras 2017



**Proyecto:** 2 Dispensarios de gasolinas, Oficinas de Control, Baños, Tienda de conveniencia E.S. APASEO EL ALTO  
**Ubicación:** Apaseo El Alto, Gto.

**Período:** 2017



**Proyecto:** 3 Dispensarios de gasolinas, 1 dispensario de Diesel, Oficinas de Control, Baños, E.S. VILLA PETROLERA  
**Ubicación:** Salamanca, Gto.

**Período:** 2017



**Proyecto:** 4 Dispensarios de gasolinas, 2 dispensario de Diesel, Oficinas de Control, y Baños Tienda y Local comercial  
E.S. APASEO EL GRANDE  
**Ubicación:** Apaseo el Grande, Gto.

**Período:** 2017

## obras 2017



**Proyecto:** 4 Dispensarios de gasolinas, Oficinas de Control, y Baños, y Tienda de conveniencia E.S. MOMPANI RH  
**Ubicación:** Querétaro, Qro.

**Período:** 2017



**Proyecto:** 3 Dispensarios de gasolinas, 2 dispensarios de Diesel, Oficinas de Control, y Baños, y Local comercial E.S. PEPSI  
**Ubicación:** Querétaro, Qro.

**Período:** 2017



**Proyecto:** 3 Dispensarios de gasolinas, Oficinas de Control, y Baños, y Tienda de conveniencia E.S. MADERERIAS  
**Ubicación:** Corregidora, Qro.

**Período:** 2017

## obras 2018



**Proyecto:** 4 Dispensarios de gasolinas, Oficinas de Control, Baños, Tienda de conveniencia. E.S. MALANQUIN  
**Ubicación:** San Miguel de Allende, Gto.

**Período:** 2018



**Proyecto:** 3 Dispensarios de gasolinas, 1 Dispensario de Diesel, Oficinas de Control, Baños, Tienda de conveniencia. E.S. SM-CELAYA  
**Ubicación:** San Miguel de Allende, Gto.

**Período:** 2018



**Proyecto:** 3 Dispensarios de gasolinas, Oficinas de Control, Baños, Tienda de conveniencia. E.S. CIENEGUITA  
**Ubicación:** San Miguel de Allende, Gto.

**Período:** 2018

## obras 2018



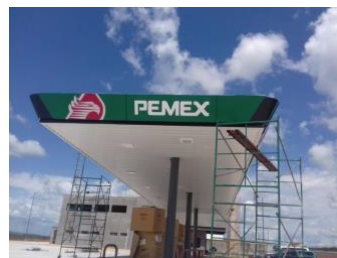
**Proyecto:** 1 Area: 3 dispensario de gasolina y diesel, oficina de control, tienda de conveniencia, locales comerciales, comedor, baños públicos.

2 Area: 5 dispensarios de diesel 2 satelites 3 master, parador para autobuses de pasajeros y camiones de carga, duchas, oficina de control. E.S. BRUJAS 2

**Ubicación:** Autopista de cuota

Queretaro-Celaya .

**Período:** 2018



**Proyecto:** 1 Area: 3 dispensario de gasolina y diesel, oficina de control, tienda de conveniencia, locales comerciales, comedor, baños públicos.

2 Area: 5 dispensarios de diesel 2 satelites 3 master, parador para autobuses de pasajeros y camiones de carga, duchas, oficina de control. E.S. BRUJAS 1

**Ubicación:** Autopista de cuota

Queretaro-Celaya .

**Período:** 2018

## PLATAFORMAS Y MURO DE CONTENCIÓN PARA ESTACIONES DE SERVICIO

2017



**E.S. BRUJAS 2**  
**Ubicación:** Apaseo, Gto.  
**Periodo:** 2017



**E.S. BRUJAS 1**  
**Ubicación:** Apaseo, Gto.  
**Periodo:** 2017

2018



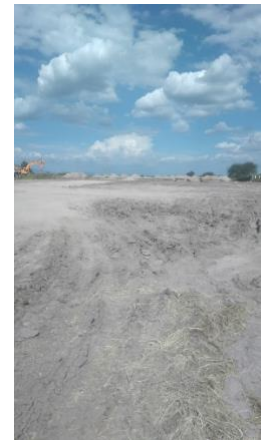
**E.S. POZOS**  
**Ubicación:** SAN LUI DE LA PAZ, GTO.  
**Periodo:** 2018



**E.S. ENTRADA SAN LUIS DE LA PAZ**  
**Ubicación:** SAN LUI DE LA PAZ, GTO.  
**Periodo:** 2018



**E.S. CARR. 57**  
**Ubicación:** SAN LUI DE LA PAZ, GTO.  
**Periodo:** 2018



**E.S. CAPUFE**  
**Ubicación:** SAN LUI DE LA PAZ, GTO.  
**Periodo:** 2018



**E.S. LA LLAVE**  
**Ubicación:** SAN LUI DE LA PAZ, GTO.  
**Periodo:** 2018



**E.S. MATADOR**  
**Ubicación:** SAN LUI DE LA PAZ, GTO.  
**Periodo:** 2018

